

KOMBI-Flansche / KOMBI-Stutzen PN 6

Werknorm
KF/KS
6

KOMBI-Flansche sind plattierte Flansche aus zwei verschiedenen Werkstoffen (C-Stahl und Edelstahl), wobei die Plattierung aus einem Stück besteht.

Bei diesem Plattierungsverfahren entfällt die störanfällige Ecknaht zwischen Rohrteil und Dichtleiste.

Der KOMBI-Stutzen unterscheidet sich vom KOMBI-Flansch durch das längere Rohrteil. Der KOMBI-Stutzen hat gegenüber der herkömmlichen Stutzenanfertigung den Vorteil, daß der aufwendige Anbau des Rohrteils am Vorschweißflansch entfällt (Rohr ablängen, Schweißkante anbringen, anbauen, heften, Rundnaht schweißen).

Mit dem KOMBI-Flansch und dem KOMBI-Stutzen werden dem Behälter- und Apparatebauer fertig bearbeitete Flansche und Stutzen geliefert, die nur noch an- oder eingeschweißt werden.

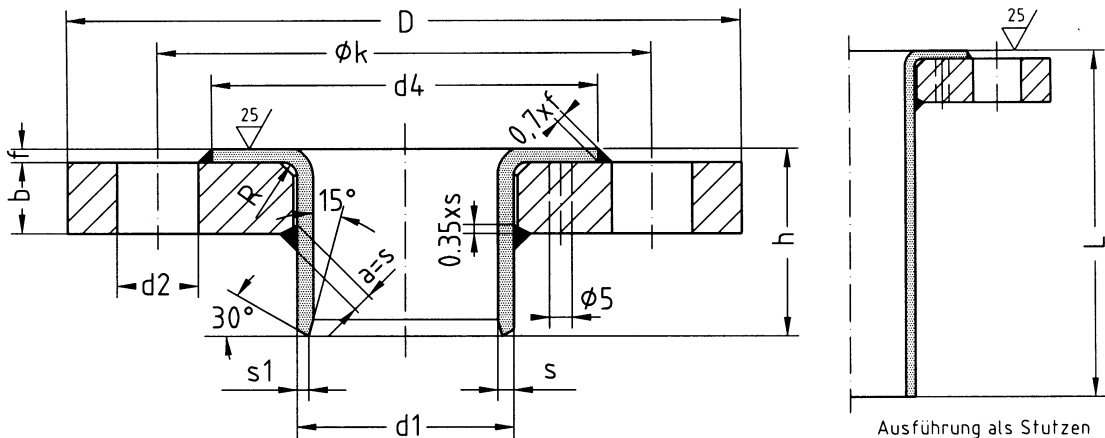
Sämtliche Ausführungen sind TÜV-geprüft.

Maße in mm

In Anlehnung an DIN 2573
Oberflächenangaben nach DIN ISO 1302

Anwendungsbereich:

Die Flansche können für den angegebenen Betriebsdruck bei Temperaturen bis 120° C verwendet werden.
Bei höheren Temperaturen als 120° C bis 300° C ist der Abfall der Streckgrenze zu berücksichtigen.



Bestellbeispiel: KOMBI-Flansche DN 50/60.3 PN 6 – S235JRG2/1.4571
KF 50/60.3 PN 6 – RSt./71

Bestellbeispiel: KOMBI-Stutzen DN 50/60.3 x 200 PN 6 – S235JRG2/1.4571
KS 50/60.3 x 200 PN 6 – RSt./71

Werkstoffe

Flansch
Rohr

S235JRG2 (RSt.37-2)
1.4541 oder 1.4571 bis DN 50 nahtlos, ab DN 65 geschweißt

Nenn- druck PN	Nenn- weite DN	Rohrmaße d1		Flansch			Plattierung							Schrauben		Gew. kg												
		Reihe 1	Reihe 2	D	b	k	h	L	d4	s	s1	f	R	An- zahl	d2													
6	25	33,7	30,0	100	14	75	38	1) max. 250	60	3,6	2,6	3	3	4	14	11,5	0,9											
	32	42,4	38,0	120	16	90	40		70							4,0	2,9	3,2	3,6	18	8	18	1,4					
	40	48,3	44,5	130		100	42		80														4,0	3,6	4,0	4,0	6,5	8,7
	50	60,3	57,0	140		110	45		90																			
	65	76,1	–	160	130	45	110		5,0	5,0																		
	80	88,9	–	190	18	150	50				128				4,0	3,6	4,0	6,5	8,7									
	100	114,3	108,0	210		170	52		148	5,0	5,0																	
	125	139,7	133,0	240	20	200	55		178						5,0	5,0												
	150	168,3	159,0	265		225	60		202	5,0	5,0																	
	200	219,1	–	320	22	280	62		258						5,0	5,0												

1) nur Reihe 1 Regellänge 100, 150, 200, 250 (Zwischenlänge zzgl. Schnittkosten)



Erich Pokrandt GmbH
August-Bebel-Str. 3
67454 Hassloch / Pfalz

Telefon: 06324 / 923 923
Telefax: 06324 / 923 999
e-mail: info@pokrandt.de

Stand: 1.1.1999

Seite 1