

# KOMBI-Flansch / KOMBI-Stutzen ANSI (ASA) 150 lbs 300 lbs

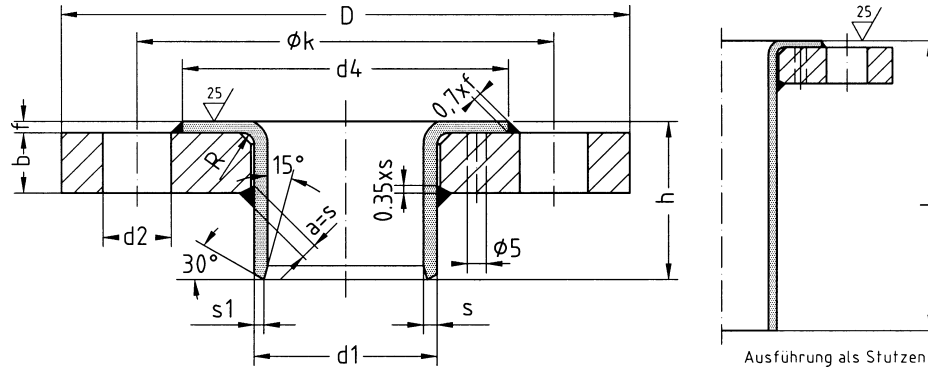
Werknorm  
**KF/KS**  
**150 lbs 300 lbs**

Maße in mm

In Anlehnung an ANSI 150 lbs, 300 lbs  
Oberflächenangaben nach DIN ISO 1302

Anwendungsbereich:

Die Flansche können für den angegebenen Betriebsdruck bei Temperaturen bis 120° C verwendet werden.  
Bei höheren Temperaturen als 120° C bis 300° C ist der Abfall der Streckgrenze zu berücksichtigen.



Bestellbeispiel: KOMBI-Flansche 2"/60,3 150 lbs – S235JRG2/1.4571  
KF 2"/60,3 150 lbs – RSt./71

Bestellbeispiel: KOMBI-Stutzen DN 2"/60,3 x 200 lg 150 lbs – S235JRG2/1.4571  
KS 2"/60,3 x 200 150 lbs – RSt./71

Werkstoffe			Flansch S235JRG2 (RSt.37-2) oder P265GH (H II) Rohr 1.4541 oder 1.4571 bis DN 50 nahtlos, ab DN 65 geschweißt												
Nenn- druck lbs	Nenn- weite DN	Rohr- maß d1	Flansch				Plattierung						Schrauben		Gew. kg
			D	b	k	h	L	≈d4	s	s1	f	R	An- zahl	d2	
150	1 "	33,7	108	15	79,4	38	1) max. 250	51	3,6	2,6	3	3	4	16	0,9
	1¼ "	42,4	117	16	88,9	40		63							
	1½ "	48,3	127	18	98,4	42		73							
	2 "	60,3	152	19	121	45		92	4,0	2,9	3	3	19	2,3	
	2½ "	76,1	178	23	140	45		105							
	3 "	88,9	190	24	152	50		127	4,0	3,6	4,0	8	22	3,6	
	4 "	114,3	229	24	190	52		157							
	5 "	139,7	254	24	216	55		186							
	6 "	168,3	279	26	241	60		216	5,0	5,0	4	4	8	22	8,6
8 "	219,1	343	29	298	62	270									
1 "	33,7	124	18	88,9	38	51	3,6	2,6							
1¼ "	42,4	133	19	98,4	40	63									
1½ "	48,3	156	21	114	42	73									
300	2 "	60,3	165	23	127	45	92	4,0	2,9	3	3	19	3,6		
	2½ "	76,1	190	26	149	45	105								
	3 "	88,9	210	29	168	50	127	4,0	3,6	4,0	8	22	4,9		
	4 "	114,3	254	32	200	52	157								
	5 "	139,7	279	35	235	55	186								
	6 "	168,3	318	37	270	60	216	5,0	5,0	4	4	12	16,6		
	8 "	219,1	381	42	330	80	270								
	1 "	33,7	124	18	88,9	38	51							3,6	2,6
	1¼ "	42,4	133	19	98,4	40	63								
1½ "	48,3	156	21	114	42	73									

1) Regellänge 100, 150, 200, 250 (Zwischenlänge zzgl. Schnittkosten)