

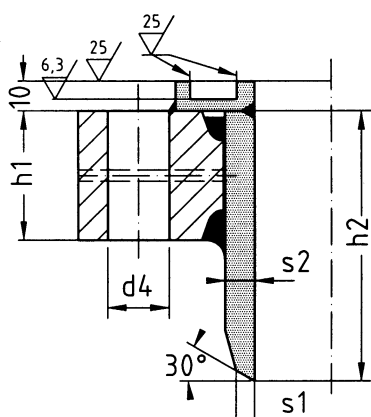
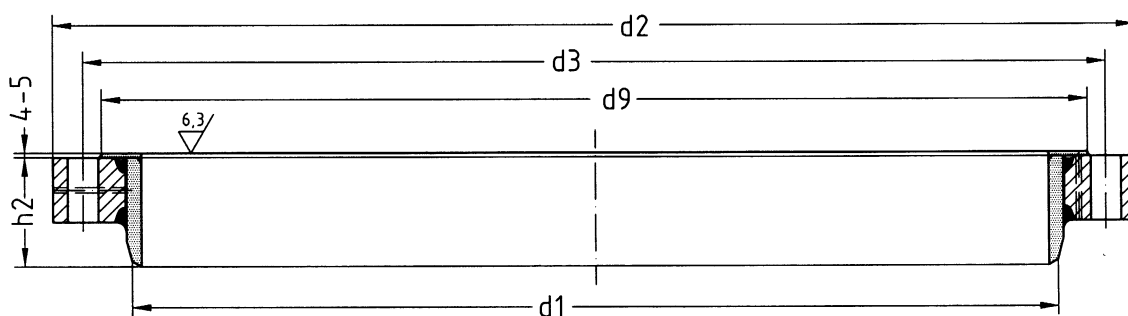
Plattierte Flansche und Stutzen DIN 28038 mit glatter Dichtleiste sowie Nut und Feder

Werknorm
PF 28038

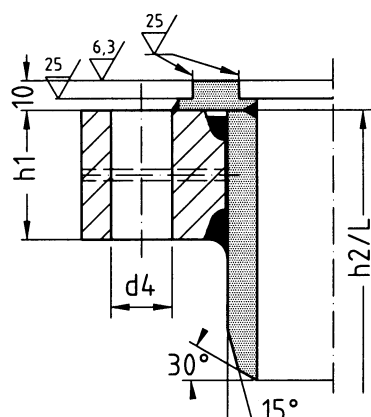
Maße in mm

In Anlehnung an DIN 28038
Oberflächenangaben nach DIN ISO 1302

Anwendungsbereich:
nach DIN 28030

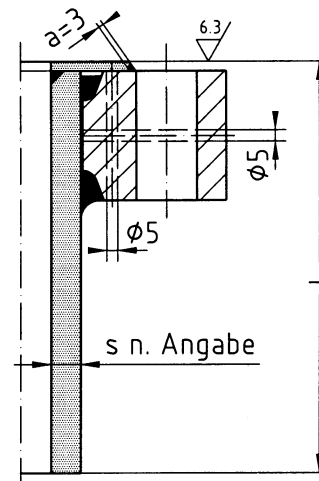


Dichtfläche m. Nut
Form N



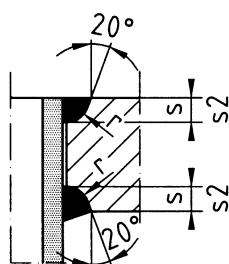
Dichtfläche m. Feder
Form F

Dichtfläche glatt
Form C



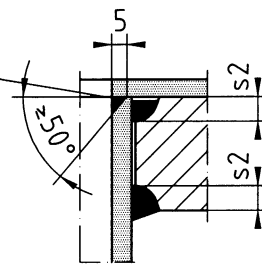
Ausführung als Stutzen

Maße für Nut u. Feder n. DIN 28038
Dichtfläche auch mit Vor- und Rücksprung



s	< 10	> 10
r	6	8

bei Form N,F,V und R
symmetrische V-Naht



Bestellbeispiel: Plattierter Flansch DN 1100 x 65 DIN 28038 – N – S235JRG2/1.4541
PF 1100 x 65 DIN 28038 – N – RSt./41

Bestellbeispiel: Plattierter-Stutzen DN 1100 x 65 x 8 x 200 DIN 28038 – N – S235JRG2/1.4541
PS 1100 x 65 x 8 x 200 DIN 28038 – N – RSt./41

Werkstoff

Flansch S235JRG2 (RSt.37-2) oder P265GH (H II)
Plattierung Nichtrostender Stahl W-Nr. 1.4541 oder 1.4571 und andere



Erich Pokrandt GmbH
August-Bebel-Str. 3
67454 Hassloch / Pfalz

Telefon: 06324 / 923 923
Telefax: 06324 / 923 999
e-mail: info@pokrandt.de

Stand: 1.1.1999

Seite 15