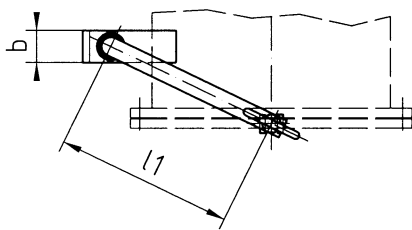
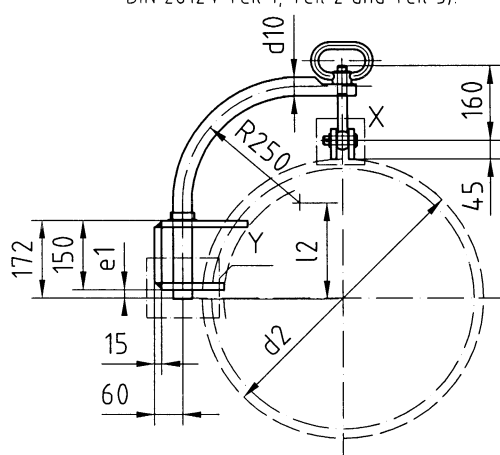


**Anwendungsbereich:**

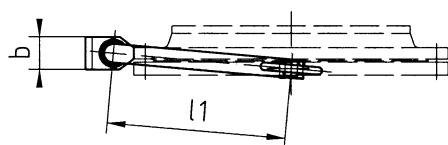
Für Schwenkvorrichtungen an Mannlochverschlüssen nach DIN 25124 Teil 1 bis Teil 3. Die Schwenkarme der Schwenkvorrichtung sind bei vertikaler und horizontaler Anordnung austauschbar. Bei schräg angeordneten Mannlochstützen muß die Schwenkachse lotgerecht stehen.

**V Vertikale Anordnung**

(Dargestellt an einem Mannlochverschluß nach DIN 28124 Teil 1, Teil 2 und Teil 3).



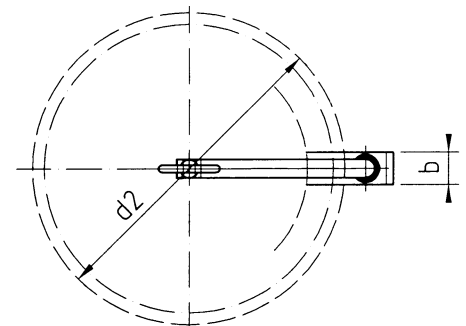
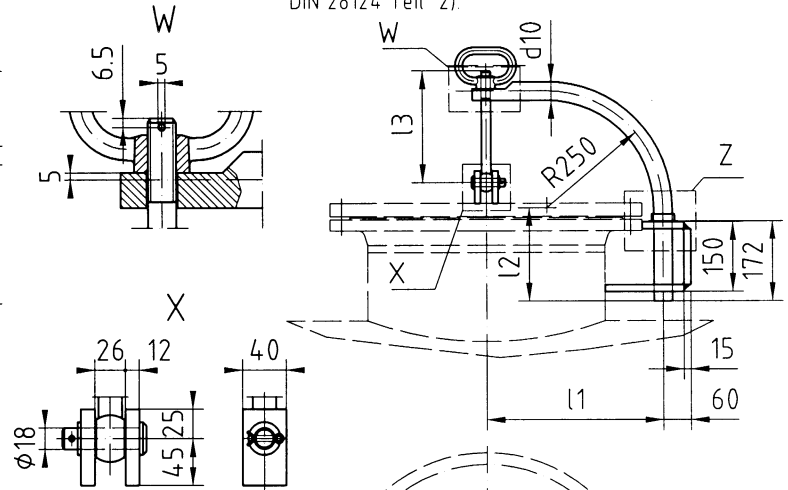
für Mannlochverschlüsse nach DIN 28124 Teil 1



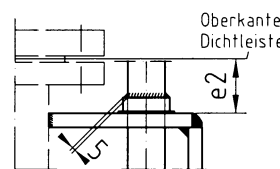
für Mannlochverschlüsse nach DIN 28124 Teil 2 und Teil 3

**H Horizontale Anordnung**

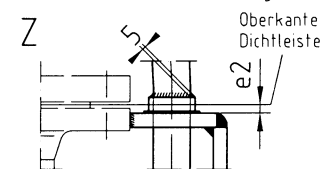
(Dargestellt an einem Mannlochverschluß nach DIN 28124 Teil 2).



für Mannlochverschlüsse bei horizontaler Anordnung



nach DIN 28124 Teil 1



nach DIN 28124 Teil 2 und Teil 3

Bezeichnung einer Schwenkvorrichtung für Mannlochdeckel, vertikale Anordnung (V) für Nennweite DN 500, Nenndruck PN 10 :

**Schwenkvorrichtung DIN 28124 - V 500 - 10**

Benennung und Werkstoffe		Nennweite DN	Nenn- druck PN	d2	b	d10	l1	l2	Vertikale Anordnung			Gewicht kg
									e1	e2	l3	
Schwenkarm	RSt. 37-2	500	drucklos	600	70	40	380	205	10	45	240	12
Bund			10	670					53	22	240	
Tragbügel	RSt. 37-2		16	635					36	24	240	
Aufhängeösen			25	645					41	16	240	
Augenschraube	4.6	600	drucklos	700	70	40	400	230	43	62	240	12
Bügelmutter	C 35 N		10	710					48	20	260	
Gleitscheibe	Ms		16	730					58	24	260	
Bolzen, Splinte	St		25	760					80	16	260	
Scheibe		800	drucklos	900	80	50	500	260	113	69	260	19

Auch in verzinkter Ausführung oder aus Werkstoff 1.4541 bzw. 1.4571