



# LIEFERPROGRAMM

Kombi-Flansche, Kombi-Stutzen DN 25 – 200, PN 6 – 40 ANSI (ASA) 1" – 8" 150 lbs u. 300 lbs	Seite 1 – 3	
Kombi-Blockflansche DN 25 – 200 PN 10 – 40	Seite 4	
Plattierte Flansche und Stutzen DN 25 – 600, PN 6 – 40 ANSI (ASA) 1" – 24" 150 lbs u. 300 lbs	Seite 5 - 9	
Plattierte Blockflansche DN 25 – 500 PN 10 – 40	Seite 10, 11	
Plattierte Flansche und Stutzen DN 300 – 2000 DIN 28031 DN 300 – 2000 DIN 28036	Seite 12 – 14	
Plattierte Flansche und Stutzen DN 1000 – 2000 DIN 28038	Seite 15, 16	
Plattierte Aufschweißflansche für alle Nenndrücke bis DN 2000		
Plattierte Blindflansche für alle Nenndrücke bis DN 1400	Seite 17 – 22	
Plattierte Flansche mit eingeschweißten gewölbten Böden		
Schwenkvorrichtungen nach DIN 28124 Teil 4	Seite 23	
Mannlochverschlüsse DIN 28124 Teil 1 – 3		
Klappverschlüsse DIN 28125 Teil 1		
Plattierte Rührwerkflansche DIN 28137		
<b>Sonderausführungen</b> nach Ihren Wünschen in plattierter Ausführung, aus Stahl oder Edelstahl. Außer unserem KOMBI-Programm sind alle Ausführungen auch mit Dichtflächen Form N + F bzw. Form R + V lieferbar.		
	<b>Erich Pokrandt GmbH</b> Kombiflansche - Behälterbauzubehör	August-Bebel-Str. 3 67454 Hassloch / Pfalz Telefon: 06324 / 923 923
		Telefax: 06324 / 923 999 e-mail: info@pokrandt.de <a href="http://www.pokrandt.de">http://www.pokrandt.de</a>



## KOMBI-Flansche und KOMBI-Stutzen

KOMBI-Flansche sind plattierte Flansche aus zwei verschiedenen Werkstoffen (C-Stahl und Edelstahl), wobei die Plattierung aus einem Stück besteht.

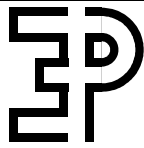
Bei diesem Plattierungsverfahren entfällt die störungsanfällige Ecknaht zwischen Rohrteil und Dichtleiste.

Der KOMBI-Stutzen unterscheidet sich vom KOMBI-Flansch durch das längere Rohrteil. Der KOMBI-Stutzen hat gegenüber der herkömmlichen Stutzenanfertigung den Vorteil, daß der aufwendige Anbau des Rohrteils am Vorschweißflansch entfällt. (Rohr ablängen, Schweißkante anbringen, anbauen, heften, Rundnaht schweißen)

Mit dem KOMBI-Flansch und dem KOMBI-Stutzen werden dem Behälter- und Apparatebauer fertig bearbeitete Flansche und Stutzen in die Hand gegeben, die nur noch an- oder eingeschweißt werden müssen.

Sämtliche Ausführungen sind TÜV – geprüft.





# KOMBI-Flansche / KOMBI-Stutzen PN 6

Werknorm  
**KF/KS**  
**6**

KOMBI-Flansche sind plattierte Flansche aus zwei verschiedenen Werkstoffen (C-Stahl und Edelstahl), wobei die Plattierung aus einem Stück besteht.  
Bei diesem Plattierungsverfahren entfällt die störanfällige Ecknaht zwischen Rohrteil und Dichtleiste.

Der KOMBI-Stutzen unterscheidet sich vom KOMBI-Flansch durch das längere Rohrteil. Der KOMBI-Stutzen hat gegenüber der herkömmlichen Stutzenanfertigung den Vorteil, daß der aufwendige Anbau des Rohrteils am Vorschweißflansch entfällt (Rohr ablängen, Schweißkante anbringen, anbauen, heften, Rundnaht schweißen).

Mit dem KOMBI-Flansch und dem KOMBI-Stutzen werden dem Behälter- und Apparatebauer fertig bearbeitete Flansche und Stutzen geliefert, die nur noch an- oder eingeschweißt werden.

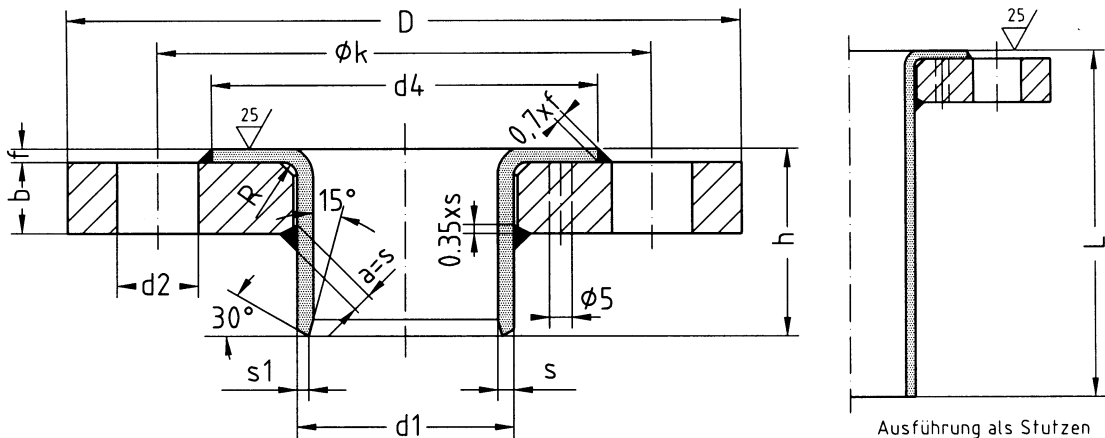
Sämtliche Ausführungen sind TÜV-geprüft.

Maße in mm

In Anlehnung an DIN 2573  
Oberflächenangaben nach DIN ISO 1302

Anwendungsbereich:

Die Flansche können für den angegebenen Betriebsdruck bei Temperaturen bis 120° C verwendet werden.  
Bei höheren Temperaturen als 120° C bis 300° C ist der Abfall der Streckgrenze zu berücksichtigen.



Bestellbeispiel: KOMBI-Flansche DN 50/60.3 PN 6 – S235JRG2/1.4571  
KF 50/60.3 PN 6 – RSt./71

Bestellbeispiel: KOMBI-Stutzen DN 50/60.3 x 200 PN 6 – S235JRG2/1.4571  
KS 50/60.3 x 200 PN 6 – RSt./71

Werkstoffe

Flansch  
Rohr

S235JRG2 (RSt.37-2)

1.4541 oder 1.4571 bis DN 50 nahtlos, ab DN 65 geschweißt

Nenn- druck PN	Nenn- weite DN	Rohrmaße d1		Flansch			Plattierung							Schrauben		Gew. kg					
		Reihe 1	Reihe 2	D	b	k	h	L	d4	s	s1	f	R	An- zahl	d2						
6	25	33,7	30,0	100	14	75	38	1) max. 250	60	3,6	2,6	3	3	4	11,5	0,9					
	32	42,4	38,0	120	16	90	40		70						4,0	3,2	3,6	18	1,4		
	40	48,3	44,5	130		100	42		80											4,0	3,6
	50	60,3	57,0	140		110	45		90	4,0	4,0										
	65	76,1	–	160	130	45	110		4,0						4,0	2,4					
	80	88,9	–	190	150	50	128			4,0	4,0						3,8				
	100	114,3	108,0	210	170	52	148		4,0						4,0	4,2					
	125	139,7	133,0	240	200	55	178			4,0	4,0						5,7				
	150	168,3	159,0	265	225	60	202		4,0						4,0	6,5					
	200	219,1	–	320	22	280	62			258	5,0						5,0	8,7			

1) nur Reihe 1 Regellänge 100, 150, 200, 250 (Zwischenlänge zzgl. Schnittkosten)

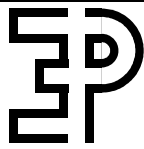


Erich Pokrandt GmbH  
August-Bebel-Str. 3  
67454 Hassloch / Pfalz

Telefon: 06324 / 923 923  
Telefax: 06324 / 923 999  
e-mail: info@pokrandt.de

Stand: 1.1.1999

Seite 1



# KOMBI-Flansche/KOMBI-Stutzen PN 10 – PN 40

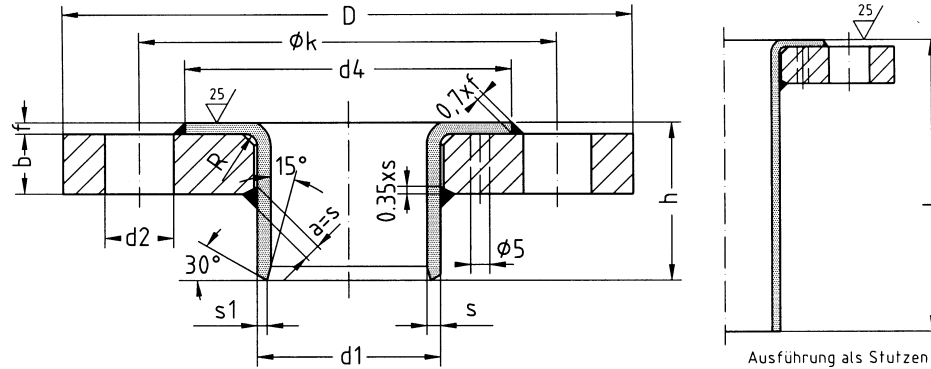
Werknorm  
**KF/KS**  
**10 - 40**

Maße in mm

In Anlehnung an DIN 2576 u. 28025  
Oberflächenangaben nach DIN ISO 1302

Anwendungsbereich:

Die Flansche können für den angegebenen Betriebsdruck bei Temperaturen bis 120° C verwendet werden.  
Bei höheren Temperaturen als 120° C bis 300° C ist der Abfall der Streckgrenze zu berücksichtigen.



Bestellbeispiel: KOMBI-Flansche DN 50/60.3 PN 16 – S235JRG2/1.4571  
KF 50/60.3 PN 16 – RSt./71  
Bestellbeispiel: KOMBI-Stutzen DN 50/60.3 x 200 PN 16 – S235JRG2/1.4571  
KS 50/60.3 x 200 PN 16 – RSt./71

Werkstoffe		Flansch Rohr S235JRG2 (RSt.37-2) PN25 + PN40 P265GH (H II) 1.4541 oder 1.4571 bis DN 50 nahtlos, ab DN 65 geschweißt															
Nenn- druck PN	Nenn- weite DN	Rohrmaße d1		Flansch				Plattierung						Schrauben		Gew. kg	
		Reihe 1	Reihe 2	D	b	k	h	L	d4	s	s1	f	R	An- zahl	d2		
10	200	219,1	–	340	24	295	62		268	5,0	5,0	4	4	8	22	11,4	
16	25	33,7	30,0	115	16	85	38	1) max. 250	68	3,6	2,6	3	3	4	18	14	1,3
	32	42,4	38,0	140		100	40		78							2,1	
	40	48,3	44,5	150		110	42		88							2,8	
	50	60,3	57,0	165	18	125	45		102	2,9	122	3,5					
	65	76,1	–	185		145	45		138	3,2	158	4,6					
	80	88,9	–	200	20	160	50		188	3,6	212	4,0	4,8				
	100	114,3	108,0	220		180	52		188	4,0	212	7,1					
	125	139,7	133,0	250		22	210		55	212	4,0	268	8,5				
	150	168,3	159,0	285	240		60		268	5,0	5,0	4	4	12	22	11,6	
	25	200	219,1	–	360	32	310		80	278	5,0	5,0	4	4	12	26	19,0
40	25	33,7	30,0	115	18	85	38	1) max. 250	68	3,6	2,6	3	3	4	18	14	1,5
	32	42,4	38,0	140		100	40		78							2,1	
	40	48,3	44,5	150		110	42		88							2,4	
	50	60,3	57,0	165	20	125	45		102	2,9	122	3,1					
	65	76,1	–	185		145	45		138	3,2	162	3,8					
	80	88,9	–	200	22	160	50		188	3,6	218	5,0					
	100	114,3	108,0	235		190	52		218	4,0	268	7,4					
	125	139,7	133,0	270		220	55		218	4,0	268	9,6					
	150	168,3	159,0	300	31	250	60		268	5,0	5,0	4	4	12	26	11,3	
	200	219,1	–	375	42	320	80		285	5,0	5,0	4	4	12	30	26,0	

1) nur Reihe 1 Regellänge 100, 150, 200, 250 (Zwischenlänge zzgl. Schnittkosten)



# KOMBI-Flansch / KOMBI-Stutzen ANSI (ASA) 150 lbs 300 lbs

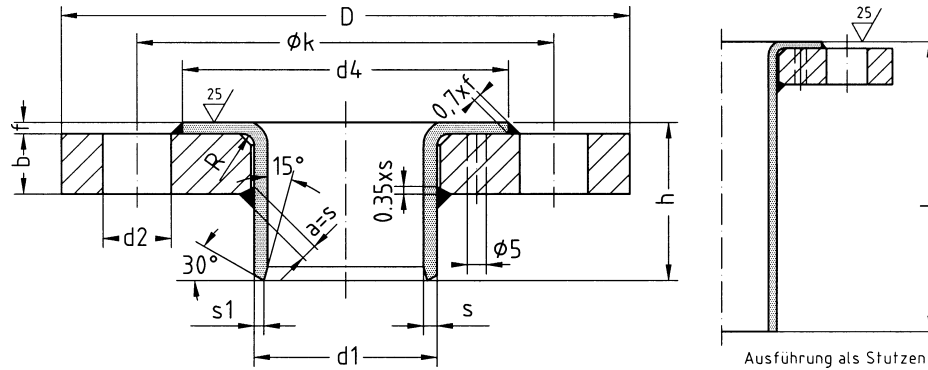
Werknorm  
**KF/KS**  
**150 lbs 300 lbs**

Maße in mm

In Anlehnung an ANSI 150 lbs, 300 lbs  
Oberflächenangaben nach DIN ISO 1302

Anwendungsbereich:

Die Flansche können für den angegebenen Betriebsdruck bei Temperaturen bis 120° C verwendet werden.  
Bei höheren Temperaturen als 120° C bis 300° C ist der Abfall der Streckgrenze zu berücksichtigen.



Bestellbeispiel: KOMBI-Flansche 2"/60,3 150 lbs – S235JRG2/1.4571

KF 2"/60,3 150 lbs – RSt./71

Bestellbeispiel: KOMBI-Stutzen DN 2"/60,3 x 200 lg 150 lbs – S235JRG2/1.4571

KS 2"/60,3 x 200 150 lbs – RSt./71

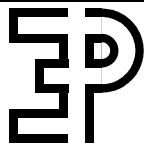
Werkstoffe

Flansch  
Rohr

S235JRG2 (RSt.37-2) oder P265GH (H II)  
1.4541 oder 1.4571 bis DN 50 nahtlos, ab DN 65 geschweißt

Nenn- druck lbs	Nenn- weite DN	Rohr- maß d1	Flansch				Plattierung						Schrauben		Gew. kg
			D	b	k	h	L	≈d4	s	s1	f	R	An- zahl	d2	
150	1 "	33,7	108	15	79,4	38	1) max. 250	51	3,6	2,6	3	3	4	16	0,9
	1¼ "	42,4	117	16	88,9	40		63							1,4
	1½ "	48,3	127	18	98,4	42		73							1,4
	2 "	60,3	152	19	121	45		92	2,9	19	2,3				
	2½ "	76,1	178	23	140	45		105			3,2	3,2			
	3 "	88,9	190	24	152	50		127	4,0	4,0	8	22	3,6		
	4 "	114,3	229	24	190	52		157					5,9		
	5 "	139,7	254	24	216	55		186					6,8		
	6 "	168,3	279	26	241	60		216	4,0	4,0	8	22	8,6		
8 "	219,1	343	29	298	62	270	5,0	5,0					4	4	13,6
300	1 "	33,7	124	18	88,9	38	51	3,6					2,6	3	3
	1¼ "	42,4	133	19	98,4	40	63		1,9						
	1½ "	48,3	156	21	114	42	73		2,8						
	2 "	60,3	165	23	127	45	92	2,9	19	3,6					
	2½ "	76,1	190	26	149	45	105			4,9					
	3 "	88,9	210	29	168	50	127	4,0	3,6	8	22	6,3			
	4 "	114,3	254	32	200	52	157					12,4			
	5 "	139,7	279	35	235	55	186					12,8			
	6 "	168,3	318	37	270	60	216	4,0	4,0	12	26	16,6			
	8 "	219,1	381	42	330	80	270					5,0	5,0	4	4

1) Regellänge 100, 150, 200, 250 (Zwischenlänge zzgl. Schnittkosten)

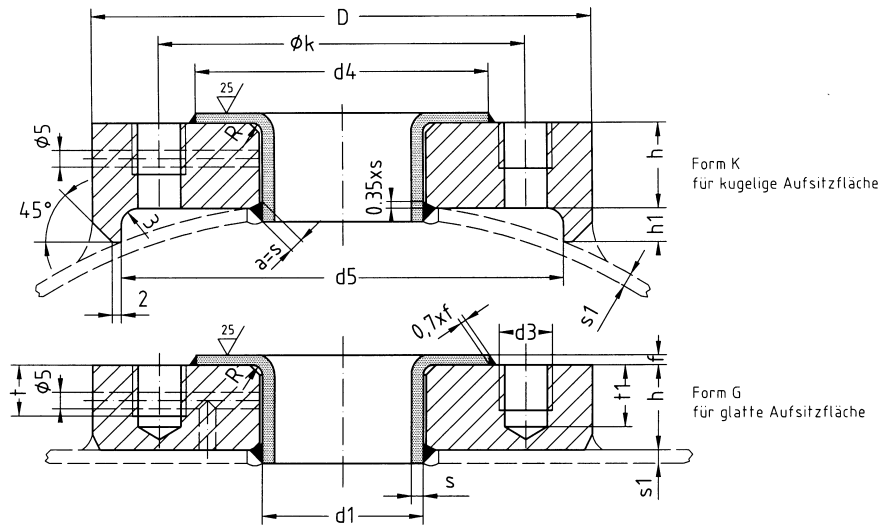


# KOMBI-Blockflansche PN 10 – PN 40

Werknorm  
**KBF 10 - 40**

Maße in mm

In Anlehnung an DIN 28117  
Oberflächenangaben nach DIN ISO 1302



Bestellbeispiel: KOMBI-Blockflansch DN 50/60,3 PN 40 x h1 x s1 – K – RSt. 37-2/1.4541

Das Maß h1 ist abhängig vom Radius der Aufsitzfläche. Das Maß s1 ist die vorgesehene Wanddicke des gewölbten Bodens. Beide Maße sind gemäß o.g. Beispiel bei Bestellung anzugeben.

Werkstoffe		Flansch S235JRG2 (RSt.37-2) oder P265GH (H II) Rohr 1.4541 oder 1.4571 bis DN 50 nahtlos, ab DN 65 geschweißt														
Nenn- druck PN	Nenn- weite DN	d1		Flansch				Plattierung			Schrauben			Gew. kg		
		Reihe 1	Reihe 2	D	h	k	d5	≈d4	s	f	R	An- zahl	d3		t	t1
10	200	219,1	–	340	36	295	320	268	5,0	4	4	8	M20	20	27	16,4
16	25	33,7	30,0	115	25	85	100	68	3,6	4	4	4	M12	12	18	1,8
	32	42,4	38,0	140		100	120	78								3,3
	40	48,3	44,5	150		110	130	88								3,7
	50	60,3	57,0	165		125	145	102								4,4
	65	76,1	–	185		145	165	122								5,4
	80	88,9	–	200	160	180	138	6,0								
	100	114,3	108,0	220	180	200	158	6,9								
	125	139,7	133,0	250	210	230	188	8,4								
	150	168,3	159,0	285	36	240	285	212	4,0	4	4	8	M20	20	27	12,6
	200	219,1	–	340		295	320	268								5,0
25	200	219,1	–	360	42	310	340	278	5,0	4	4	12	M24	24	32	21,9
40	25	33,7	30,0	115	25	85	100	68	3,6	4	4	4	M12	12	18	1,8
	32	42,4	38,0	140		100	120	78								3,3
	40	48,3	44,5	150		110	130	88								3,7
	50	60,3	57,0	165		125	145	102								4,4
	65	76,1	–	185		145	165	122								5,3
	80	88,9	–	200	160	180	138	6,0								
	100	114,3	108,0	235	36	190	235	162	4,0	4	4	8	M20	20	27	9,6
	125	139,7	133,0	270	42	220	250	188								14,0
	150	168,3	159,0	300		250	280	218								16,7
	200	219,1	–	375	45	320	355	285								5,0

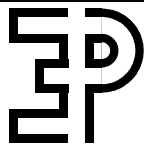


Erich Pokrandt GmbH  
August-Bebel-Str. 3  
67454 Hassloch / Pfalz

Telefon: 06324 / 923 923  
Telefax: 06324 / 923 999  
e-mail: info@pokrandt.de

Stand: 1.1.1999

Seite 4



# Plattierte Flansche und Stutzen PN 6 bis PN 40 mit glatter Dichtleiste sowie Nut und Feder

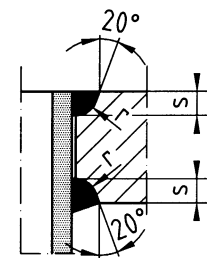
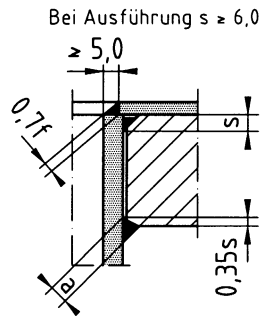
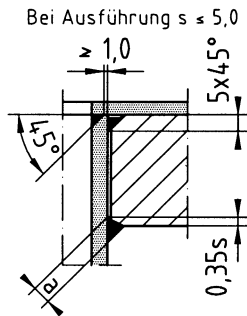
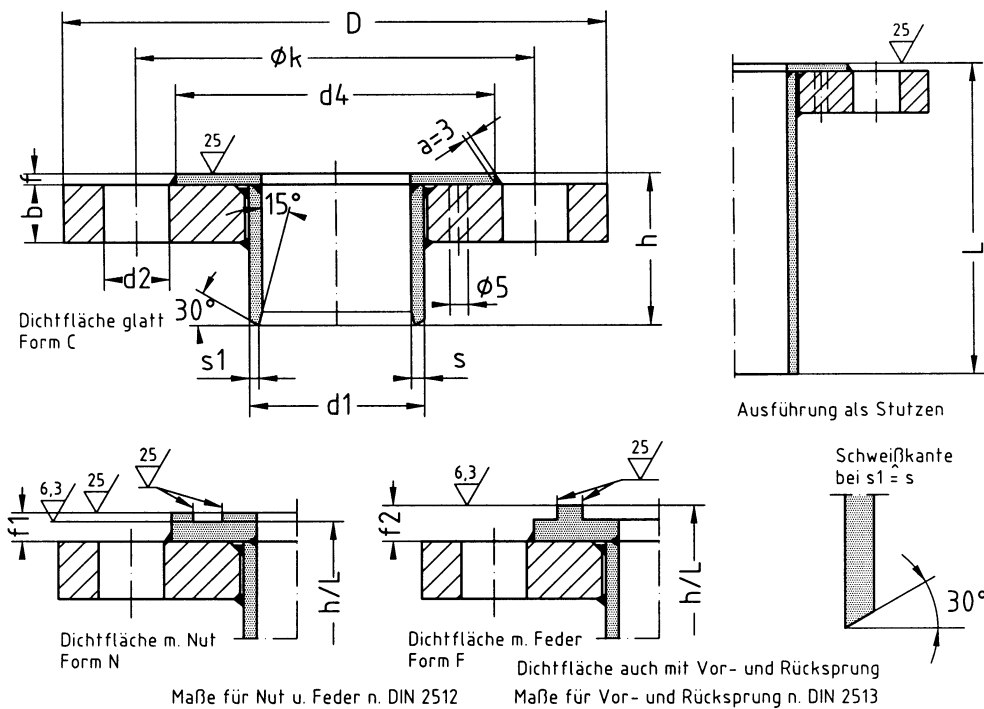
Werknorm  
**PF 6 - 40**

Maße in mm

In Anlehnung an DIN 2573, 2576 u. 28025  
Oberflächenangaben nach DIN ISO 1302

Anwendungsbereich:

Die Flansche können für den angegebenen Betriebsdruck bei Temperaturen bis 120° C verwendet werden.  
Bei höheren Temperaturen als 120° C bis 300° C ist der Abfall der Streckgrenze zu berücksichtigen.  
Weitere Abmessungen jeweils nach Maßvorgabe.



Regelfall HV - Naht

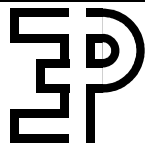
a	pe x di
0,7s	< 10 000
1,0s	< 20 000

HU - Naht n. Wahl des Herstellers

s	< 10	> 10
r	6	8

Bestellbeispiel: Plattierter Flansch DN 250/273 PN 10 - C - S235JRG2/1.4541  
PF 250/273 - PN 10 - C - RSt./41  
Bestellbeispiel: Plattierter Stutzen DN 250 x 5 x 200 PN 10 - C - S235JRG2/1.4541  
PS 250/273 x 5 x 200 PN 10 - C - RSt./41

Werkstoffe	Flansch	S235JRG2 (RSt.37-2) P265GH (H II)
	Flansch	PN 16 ab DN 500 sowie PN 25 u. PN 40 P265GH (H II)
	Plattierung	Nichtrostender Stahl W-Nr. 1.4541, 1.4571 und andere



# Plattierte Flansche und Stutzen PN 6 bis PN 40 mit glatter Dichtleiste sowie Nut und Feder

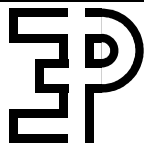
Werknorm  
**PF 6 - 40**

Maße in mm

In Anlehnung an DIN 2573, 2576 und 28025

Nenn- druck PN	Nenn- weite DN	d1		Flansch				Plattierung							Schrauben		Gew. kg	
		Reihe 1	Reihe 2	D	b	k	h	L	≈ d4	s	s1	f	f1	f2	An- zahl	d2		
6	25	33,7	30,0	100	14	75	38	ca. 500	60	3,6	2,6	3	-	-	4	11,5	0,9	
	32	42,4	38,0	120	16	90	40		70								14	1,4
	40	48,3	44,5	130		100	42		80									1,6
	50	60,3	57,0	140		110	45		90								2,9	
	65	76,1	-	160		130			128	50	3,2				3,8			
	80	88,9	-	190	18	150	52		148	3,6	4,2							
	100	114,3	108,0	210		170	178		4,0	4,0	5,7							
	125	139,7	133,0	240	20	200	55		202	4,0	6,5							
	150	168,3	159,0	265		225	60		258	5,0	5,0	8,7						
	200	219,1	-	320	22	280	55		312	4	-	-	8	18	11,5			
	250	273,0	267,0	375	24	335	60		365						4,0	4,0	14,4	
	300	323,9	318,0	440		395	62		415						4,0	4,0	21,0	
	350	355,6	368,0	490	26	445			465								5,0	5,0
	400	406,5	419,0	540	28	495	65		520	16	22	28,0						
	450	457,0	470,0	595		550	68		570			20	26	30,8				
	500	508,0	521,0	645	30	600			70	670	20			26	46,0			
10	200	219,1	-	340	24	295	62	ca. 500	268	5,0	5,0	4	10	10	8	22	11,4	
	250	273,0	267,0	395	26	350	68		320								14,9	
	300	323,9	318,0	445	26	400	68		370								17,4	
	350	355,6	368,0	505	28	460	68		430								25,2	
	400	406,4	419,0	565	32	515	72		482						33,5			
	450	457,0	470,0	615	35	565	75		530						41,0			
	500	508,0	521,0	670	38	620	75		585						48,5			
	600	609,6	622,0	780	45	725	85		685						68,0			
16	25	33,7	30,0	115	16	85	38	ca. 500	68	3,6	2,6	3	-	-	4	14	1,3	
	32	42,4	38,0	140		100	40		78								18	1,8
	40	48,3	44,5	150		110	42		88									2,1
	50	60,3	57,0	165		18	125		45								102	
	65	76,1	-	185	145		45		122	2,9	3,5							
	80	88,9	-	200	20	160	50		138		3,2				4,6			
	100	114,3	108,0	220		180	52		158	4,0	3,6				4,8			
	125	139,7	133,0	250	22	210	55		188	4,0	7,1							
	150	168,3	159,0	285		240	55		212			4,0	8,5					
	200	219,1	-	340	25	295	62		268	5,0	5,0	4	10	10	8	22	11,6	
	250	273,0	267,0	405	30	355	70		320								18,4	
	300	323,9	318,0	460	35	410	78		378								24,0	
	350	355,6	368,0	520	40	470	82		438								35,0	
	400	406,4	419,0	580	43	525	85		490	5,0	5,0	4	16	30	33	36	46,0	
	450	457,0	470,0	640	48	585	90		545								63,0	
	500	508,0	521,0	715	50	650	90		610								80,0	
600	609,6	622,0	840	58	770	105	725	121,0										

Die vorgegebene Rohrwanddicke s ist Regelausführung. Ab DN 200 auch dickere Ausführung möglich.



# Plattierte Flansche und Stutzen PN 6 bis PN 40 mit glatter Dichtleiste sowie Nut und Feder

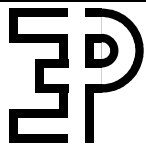
Werknorm  
**PF 6 - 40**

Maße in mm

In Anlehnung an DIN 28025

Nenn- druck PN	Nenn- weite DN	d1		Flansch				Plattierung							Schrauben		Gew. kg			
		Reihe 1	Reihe 2	D	b	k	h	L	≈d4	s	s1	f	f1	f2	An- zahl	d2				
25	200	219,1	–	360	32	310	80	ca. 500	278	5,0	5,0	4	10	10	12	26	19,0			
	250	273,0	267,0	425	37	370	88		335							16	30	29,0		
	300	323,9	318,0	485	44	430	92		395								33	39,0		
	350	355,6	368,0	555	48	490	100		450							36	57,0			
	400	406,4	419,0	620	54	550	110		505	20	75,0									
	450	457,0	470,0	670	59	600	125		555		36				93,0					
	500	508,0	521,0	730	63	660	125		615		39				111,0					
	600	609,6	622,0	845	74	770	130		720		8,0				8,0	39	173,0			
40	25	33,7	30,0	115	18	85	40	ca. 500	68	3,6	2,6	3	10	10	4	14	1,5			
	32	42,4	38,0	140	18	100	42		78							18	2,1			
	40	48,3	44,5	150	18	110	45		88								2,4			
	50	60,3	57,0	165	20	125	48		102							2,9	3,1			
	65	76,1	–	185	20	145	52		122	8	3,9									
	80	88,9	–	200	22	160	58		138		3,2				5,1					
	100	114,3	108,0	235	25	190	65		162		3,6				22	7,5				
	125	139,7	133,0	270	27	220	68		188		4,0				26	9,9				
	150	168,3	159,0	300	31	250	75		218	4,0	26				11,6					
	200	219,1	–	375	42	320	88		285	5,0	5,0				4	12	30	26,5		
	250	273,0	267,0	450	50	385	105		345								33	42,0		
	300	323,9	318,0	515	58	450	115		410								6,0	6,0	36	60,0
	350	355,6	368,0	580	65	510	125		465								8,0	8,0	36	87,0
	400	406,4	419,0	660	75	585	135		535	10,0	10,0				20	16	39	131,0		
	450	457,0	470,0	685	78	610	135		560								39	133,0		
	500	508,0	521,0	755	80	670	140		615								42	165,0		

Die vorgegebene Rohrwanddicke s ist Regelausführung. Ab DN 200 auch dickere Ausführung möglich.

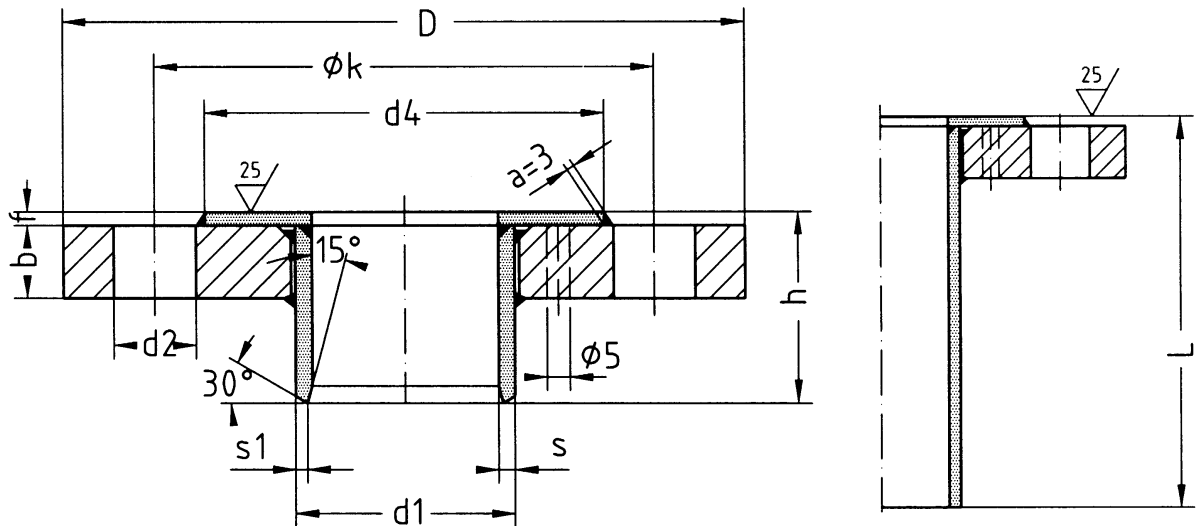


# Plattierte Flansche und Stutzen ANSI (ASA) 150 lbs 300 lbs

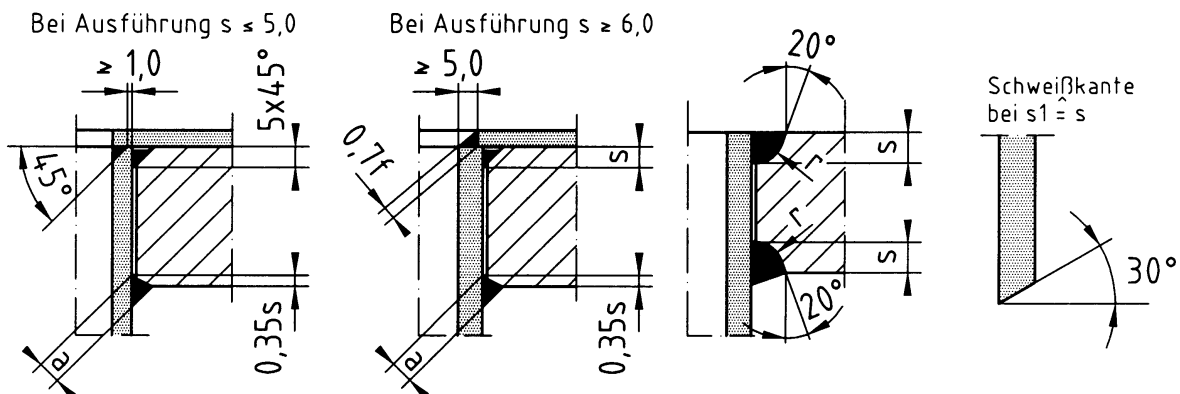
Werknorm  
**PF**  
**150 lbs 300 lbs**

Maße in mm

In Anlehnung an ANSI 150 lbs, 300 lbs  
Oberflächenangaben nach DIN ISO 1302



Ausführung als Stutzen



Regelfall HV - Naht

a	pe x di
0,7s	< 10 000
1,0s	< 20 000

HU - Naht n. Wahl  
des Herstellers

s	< 10	> 10
r	6	8

Flansche dieser Norm können auch mit Feder / Nut,  
Vorsprung / Rücksprung nach ANSI (ASA) B16.5  
ausgeführt werden.

Bestellbeispiel: Platt. Flansche DN 2"/60,3 - 150 lbs – S235JRG2/1.4541  
PF 2"/60,3 - 150 lbs – RSt./41

Bestellbeispiel: Platt. Stutzen DN 2"/60,3 x 3,6 x 200 - 150 lbs – S235JRG2/1.4541  
PS 2"/60,3 x 3,6 x 200 - 150 lbs – RSt./41

Werkstoffe

Flansch  
Plattierung

S235JRG2 (RSt.37-2) oder P265GH (H II)  
Nichtrostender Stahl W-Nr. 1.4541 oder 1.4571 und andere

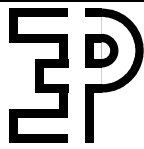


Erich Pokrandt GmbH  
August-Bebel-Str. 3  
67454 Hassloch / Pfalz

Telefon: 06324 / 923 923  
Telefax: 06324 / 923 999  
e-mail: info@pokrandt.de

Stand: 1.1.1999

Seite 8



## Plattierte Flansche und Stutzen ANSI (ASA) 150 lbs 300 lbs

Werknorm  
**PF**  
**150 lbs 300 lbs**

Nenn- druck lbs	Nenn- weite DN	Flansch					Plattierung					Schrauben		Gew.		
		d1	D	b	k	h	L	≈d4	s	s1	f	An- zahl	d2	kg		
150	1 "	33,7	108	15	79,4	38	ca. 500	51	3,6	2,6	3	4	16	0,9		
	1¼ "	42,4	117	16	88,9	40		63						1,4		
	1½ "	48,3	127	18	98,4	42		73						1,4		
	2 "	60,3	152	19	121	45		92						2,3		
	2½ "	76,1	178	23	140	45		105	2,9	19		3,2				
	3 "	88,9	190	24	152	50		127	3,2			3,6				
	4 "	114,3	229	24	190	52		157	4,0	3,6		8	5,9			
	5 "	139,7	254	24	216	55		186		4,0			6,8			
	6 "	168,3	279	26	241	60		216	5,0	5,0	4	22	8,6			
	8 "	219,1	343	29	298	62		270					13,6			
	10 "	273,0	406	31	362	68		324				12	19,5			
	12 "	323,9	483	32	432	78		381					29,0			
	14 "	355,6	533	35	476	82		413				16	36,0			
	16 "	406,4	597	37	540	85		470					45,5			
	18 "	457,0	635	40	578	90		533				20	50,0			
	20 "	508,0	698	43	635	90		584					65,0			
24 "	609,6	813	48	749	105	692	90,0									
300	1 "	33,7	124	18	88,9	38	ca. 500	51	3,6	2,6	3	4	19	1,6		
	1¼ "	42,4	133	19	98,4	40		63						1,9		
	1½ "	48,3	156	21	114	42		73						2,8		
	2 "	60,3	165	23	127	45		92						3,6		
	2½ "	76,1	190	26	149	45		105	2,9	8		4,9				
	3 "	88,9	210	29	168	50		127	3,2			6,3				
	4 "	114,3	254	32	200	52		157	4,0	3,6		22	12,4			
	5 "	139,7	279	35	235	55		186		4,0			12,8			
	6 "	168,3	318	37	270	60		216	5,0	5,0	4	12	16,6			
	8 "	219,1	381	42	330	80		270					26,1			
	10 "	273,0	444	48	387	88		324				16	36,2			
	12 "	323,9	521	51	451	92		381					52,5			
	14 "	355,6	584	54	514	100		413				20	71,0			
	16 "	406,4	648	58	572	110		470					91,0			
	18 "	457,0	711	61	629	125		533				6,0	6,0	5	24	113,0
	20 "	508,0	775	64	686	125		584								138,0

Die vorgegebene Rohrwanddicke s ist Regelausführung. Dickere Ausführung ab 8 ".

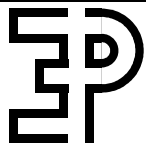


Erich Pokrandt GmbH  
August-Bebel-Str. 3  
67454 Hassloch / Pfalz

Telefon: 06324 / 923 923  
Telefax: 06324 / 923 999  
e-mail: info@pokrandt.de

Stand: 1.1.1999

Seite 9

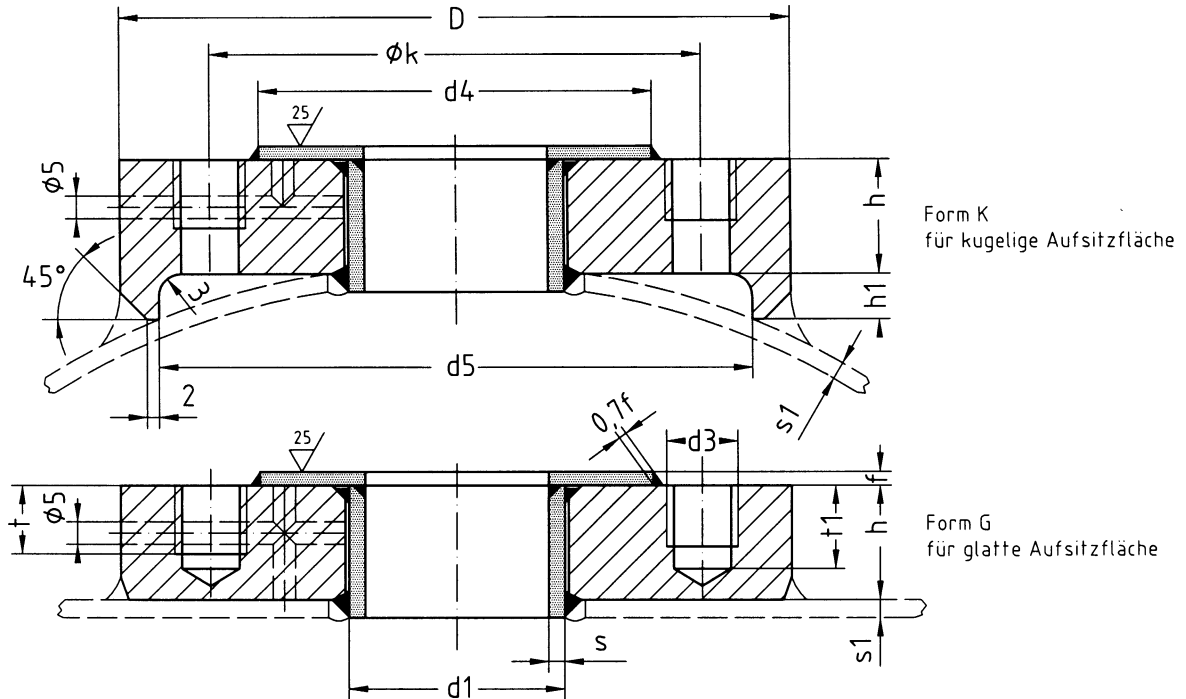


# Plattierte Blockflansche PN 10 – PN 40

Werknorm  
**PBF 10 - 40**

Maße in mm

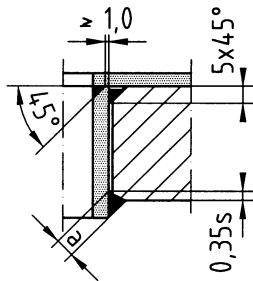
In Anlehnung an DIN 28117  
Oberflächenangaben nach DIN ISO 1302



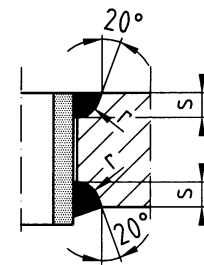
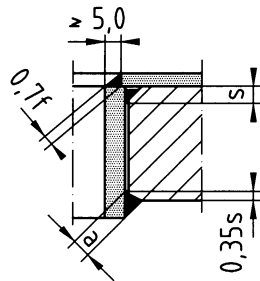
Form K  
für kugelige Aufsitzfläche

Form G  
für glatte Aufsitzfläche

Bei Ausführung  $s < 5,0$



Bei Ausführung  $s > 6,0$



Regelfall HV - Naht

a	pe x di
0,7s	< 10 000
1,0s	< 20 000

HU - Naht n. Wahl  
des Herstellers

s	< 10	> 10
r	6	8

Dichtfläche auch mit Nut nach DIN 2512 bzw. Rücksprung nach DIN 2513

Bestellbeispiel: Platt. Blockflansch DN 50/60,3 PN 40 x h1 x s1 – K – S235JRG2/1.4541  
PBF 50/60,3 – 40 x h1 x s1 – K RSt./41

Das Maß h1 ist abhängig vom Radius der Aufsitzfläche. Das Maß s1 ist die vorgesehene Wanddicke des gewölbten Bodens. Beide Maße sind gemäß o.g. Beispiel bei Bestellung anzugeben.  
Blockflansche dieser Norm können auch mit Nut und Feder ausgeführt werden.

Werkstoffe

Flansch  
Plattierung

S235JRG2 (RSt.37-2) oder P265GH (H II)  
Nichtrostender Stahl W-Nr. 1.4541 oder 1.4571 und andere

Die vorgegebene Rohrwanddicke s ist Regelausführung. Dickere Ausführung ab DN 200.

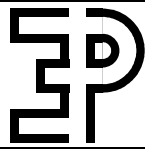


Erich Pokrandt GmbH  
August-Bebel-Str. 3  
67454 Hassloch / Pfalz

Telefon: 06324 / 923 923  
Telefax: 06324 / 923 999  
e-mail: info@pokrandt.de

Stand: 1.1.1999

Seite 10



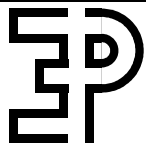
# Plattierte Blockflansche PN 10 – PN 40

Werknorm  
**PBF 10 - 40**

Nenn- druck PN	Nenn- weite DN	d1		Flansch				Plattierung			Schrauben			Gew. kg							
		Reihe 1	Reihe 2	D	h	k	d5	≈d4	s	f	An- zahl	d3	t		t1						
10	200	219,1	–	340	39	295	320	268	5,0	4	8	M20	20	27	16,4						
	250	273,0	267	395		350	375	320							20,0						
	300	323,9	318	445		400	425	370							23,3						
	350	355,6	368	505		460	485	430			16				31,5						
	400	406,4	419	565		515	545	482							39,6						
	450	457,0	470	615		565	595	530							20	43,4					
	500	508,8	521	670		620	650	585			49,5										
16	25	33,7	30,0	115	25	85	100	68	3,6	3	4	M12	12	18	1,8						
	32	42,4	38,0	140		100	120	78							3,3						
	40	48,3	44,5	150		110	130	88							3,7						
	50	60,3	57,0	165		125	145	102							4,4						
	65	76,1	–	185		145	165	122							5,4						
	80	88,9	–	200	30	160	180	138	4,0	8	8	M16	16	23	6,0						
	100	114,3	108,0	220		180	200	158							6,9						
	125	139,7	133,0	250		210	230	188							8,4						
	150	168,3	159,0	285		240	285	212							12	12,6					
	200	219,1	–	340		295	320	268								16,4					
	250	273,0	267,0	405	42	355	385	320	5,0	4	16	M24	24	32	25,0						
	300	323,9	318,0	460		410	440	378							30,2						
	350	355,6	368,0	520	45	470	500	438	6,0	5	20	M27	27	34	38,0						
	400	406,4	419,0	580		525	560	490							47,0						
	450	457,0	470,0	640		585	620	545							54,6						
500	508,0	521,0	715	52	650	690	610	8,0	6	20	M30	30	40	80,0							
200	219,1	–	360	42	310	340	278							5,0	4	12	M24	24	32	21,9	
250	273,0	267,0	425		370	405	335	31,2													
300	323,9	318,0	485		45	430	465	395	16	16	M30	30	40							38,3	
350	355,6	368,0	555			490	530	450												55,0	
400	406,4	419,0	620		55	550	595	505	6,0	5	20	M33	33							42	72,0
450	457,0	470,0	670			600	645	555													79,0
500	508,0	521,0	730			660	705	615													91,0
40	25	33,7	30,0	115	25	85	100	68	3,6	3	4	M12	12	18	1,8						
	32	42,4	38,0	140		100	120	78							3,3						
	40	48,3	44,5	150		110	130	88							3,7						
	50	60,3	57,0	165		125	145	102							4,4						
	65	76,1	–	185		145	165	122							5,3						
	80	88,9	–	200	30	160	180	138	4,0	8	8	M16	16	23	6,0						
	100	114,3	108,0	235		190	235	162							9,6						
	125	139,7	133,0	270		220	250	188							12	14,0					
	150	168,3	159,0	300		250	280	218								16,7					
	200	219,1	–	375		45	320	355							285	5,0	4	12	M27	27	34
	250	273,0	267,0	450	385		425	345	6,0	42,6											
	300	323,9	318,0	515	450		490	410		53,2											
	350	355,6	368,0	580	52	510	550	465	8,0	6	16	M33	33	42	76,0						
	400	406,4	419,0	660		585	630	535							96,0						
	450	457,0	470,0	685		610	655	560							10,0	100,0					
500	508,0	521,0	755	65	670	725	615	120,0													

Die vorgegebene Rohrwanddicke s ist Regelausführung. Dickere Ausführung ab DN 200.





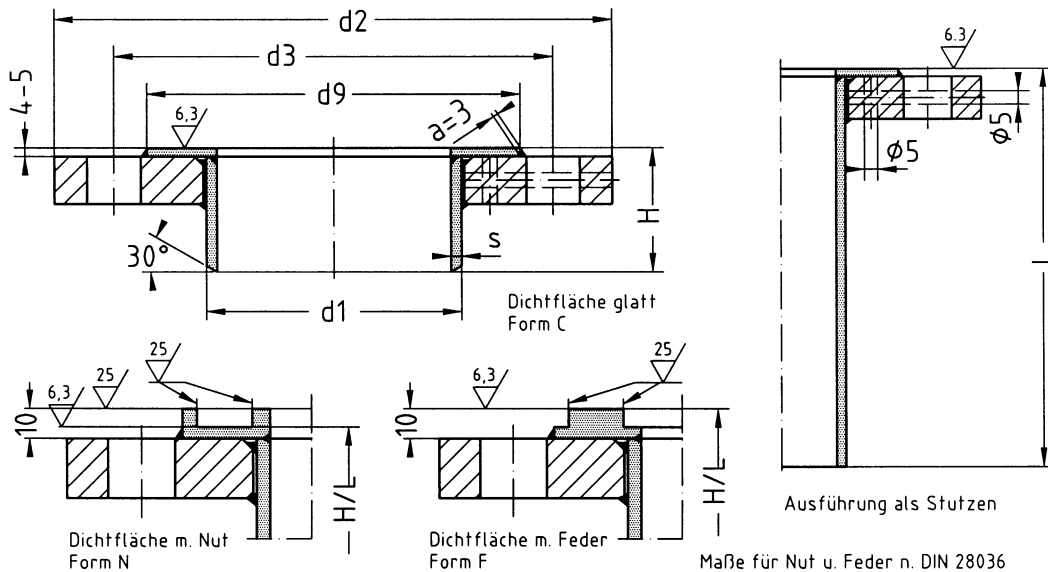
# Plattierte Flansche und Stutzen DIN 28036 mit glatter Dichtleiste sowie Nut und Feder

Werknorm  
**PF 28036**

Maße in mm

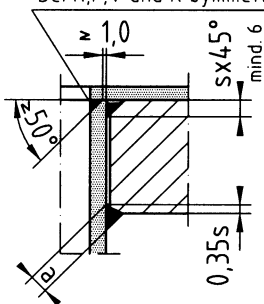
In Anlehnung an DIN 28036  
Oberflächenangaben nach DIN ISO 1302

Anwendungsbereich:  
nach DIN 28030



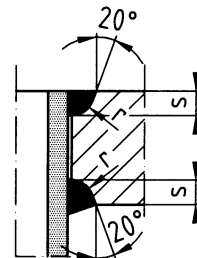
Bei Ausführung  $s \leq 6,0$   
Bei N,F,V und R symmetr. V-Naht

Dichtfläche auch mit Vor- und Rücksprung



Regelfall HV - Naht

a	pe x di
0,7s	< 10 000
1,0s	< 20 000



HU - Naht n. Wahl  
des Herstellers

s	< 10	> 10
r	6	8

Bestellbeispiel: Plattierter Flansch DN 350/368 x 25 DIN 28036 – S235JRG2/1.4541  
PF 350/368 x 25 DIN 28036 – C – RSt./41  
Bestellbeispiel: Plattierter Stutzen DN 350/368 x 25 x 4 x 200 DIN 28036 – C – S235JRG2/1.4541  
PS 350/368 x 25 x 4 x 200 DIN 28036 – C – RSt./41

Werkstoff

Flansch  
Plattierung

S235JRG2 (RSt.37-2) oder P265GH (H II)  
Nichtrostender Stahl W-Nr. 1.4541 oder 1.4571 und andere

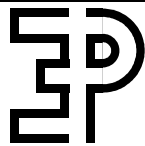


Erich Pokrandt GmbH  
August-Bebel-Str. 3  
67454 Hassloch / Pfalz

Telefon: 06324 / 923 923  
Telefax: 06324 / 923 999  
e-mail: info@pokrandt.de

Stand: 1.1.1999

Seite 13



# Plattierte Flansche und Stutzen DIN 28036 mit glatter Dichtleiste sowie Nut und Feder

Werknorm  
**PF 28036**

Nenn- weite DN	d1		Flansch				Plattierung			Schrauben		Gew. kg
	Reihe 1	Reihe 2	h	d2	d3	≈d9	H	L	s	An- zahl	d4	
300	323,9	318	25	415	375	350	70	ca. 500	4,0	12	18	13,0
			30	430	385	355	75		4,0		23	17,0
			40	445	395	360	85		5,0		27	25,0
350	355,6	368	25	460	420	395	70		4,0	16	18	14,0
			35	475	430	400	80		4,0		23	22,0
			45	490	440	405	90		5,0		27	31,0
400	406,4	419	25	510	470	445	70		4,0	16	18	16,0
			35	525	480	450	80		4,0		23	24,0
			45	545	495	460	90		5,0		27	37,0
450	457,0	-	30	550	510	485	75		4,0	20	18	19,0
			35	565	520	490	80		4,0		23	25,0
			45	580	530	495	90		5,0		27	38,0
500	508,0	-	30	600	560	535	75		4,0	20	18	22,0
			35	615	570	540	80		5,0		23	30,0
			40	635	585	550	85		6,0		27	40,0
			50	645	590	555	95		7,0		30	53,0
600	600,0	-	30	700	660	635	75		4,0	24	18	28,0
			40	710	665	640	85		5,0		23	40,0
			45	730	680	645	90		6,0		27	53,0
			50	745	690	655	95		7,0		30	65,0
			55	760	695	655	100	8,0	33		80,0	
700	700	-	30	800	760	735	75	4,0	28	18	32,0	
			40	810	765	735	85	5,0		23	46,0	
			45	830	780	745	90	6,0		27	60,0	
			55	845	790	755	100	8,0		30	89,0	
			65	865	800	760	110	10,8		33	112,0	
800	800	-	30	900	860	835	75	4,0	32	18	37,0	
			40	915	870	840	85	5,0		23	54,0	
			50	930	880	845	95	6,0		27	75,0	
			65	945	890	855	110	8,0		30	109,0	
			75	965	900	860	120	10,0		33	144,0	
900	900	-	40	1015	970	940	85	5,0	36	23	60,0	
			60	1030	980	945	105	6,0		27	98,0	
			65	1045	990	955	110	8,0		30	122,0	
			75	1065	1000	960	120	10,0		33	161,0	
1000	1000	-	45	1115	1070	1040	90	5,0	40	23	74,0	
			60	1130	1080	1045	105	6,0		27	108,0	
1100	1100	-	45	1215	1170	1140	90	5,0	44	23	81,0	
1200	1200	-	45	1315	1270	1240	90	6,0	48	23	89,0	
1300	1300	-	50	1415	1370	1340	95	6,0	52	23	106,0	
1400	1400	-	50	1515	1470	1440	95	6,0	56	23	114,0	
1500	1500	-	55	1615	1570	1540	100	6,0	60	23	132,0	
1600	1600	-	55	1715	1670	1640	100	6,0	64	23	141,0	
1700	1700	-	55	1815	1770	1740	100	6,0	68	23	150,0	
1800	1800	-	55	1915	1870	1840	100	6,0	72	23	158,0	
1900	1900	-	60	2015	1970	1940	105	6,0	76	23	181,0	
2000	2000	-	60	2115	2070	2040	105	6,0	80	23	192,0	

Die vorgegebene Rohrwanddicke s ist Regelausführung. Dünnere oder dickere Wanddicke bei Anfrage angeben.

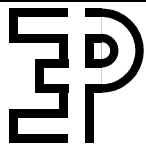


Erich Pokrandt GmbH  
August-Bebel-Str. 3  
67454 Hassloch / Pfalz

Telefon: 06324 / 923 923  
Telefax: 06324 / 923 999  
e-mail: info@pokrandt.de

Stand: 1.1.1999

Seite 14



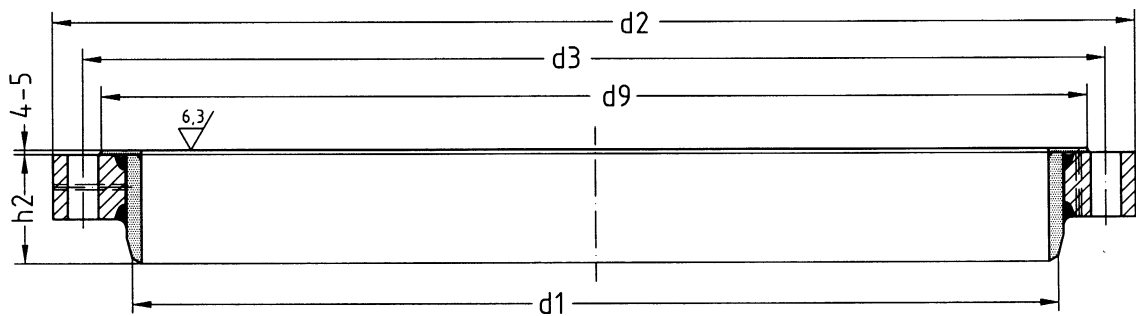
# Plattierte Flansche und Stutzen DIN 28038 mit glatter Dichtleiste sowie Nut und Feder

Werknorm  
**PF 28038**

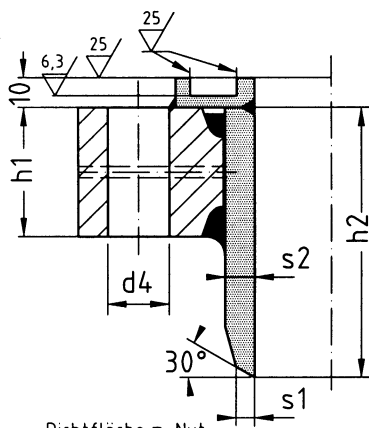
Maße in mm

In Anlehnung an DIN 28038  
Oberflächenangaben nach DIN ISO 1302

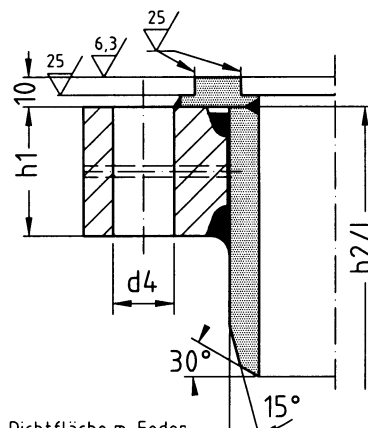
Anwendungsbereich:  
nach DIN 28030



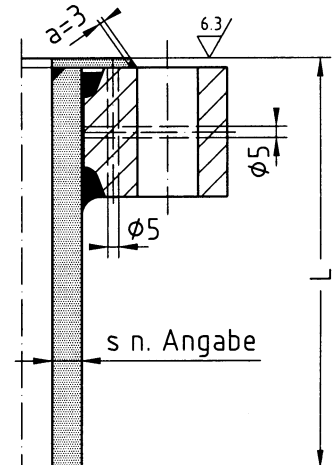
Dichtfläche glatt  
Form C



Dichtfläche m. Nut  
Form N

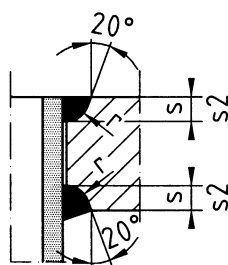


Dichtfläche m. Feder  
Form F



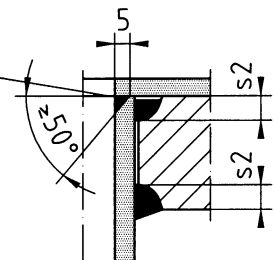
Ausführung als Stutzen

Maße für Nut u. Feder n. DIN 28038  
Dichtfläche auch mit Vor- und Rücksprung



s	< 10	> 10
r	6	8

bei Form N,F,V und R  
symmetrische V- Naht



Bestellbeispiel: Plattierter Flansch DN 1100 x 65 DIN 28038 – N – S235JRG2/1.4541  
PF 1100 x 65 DIN 28038 – N – RSt./41  
Bestellbeispiel: Plattierter-Stutzen DN 1100 x 65 x 8 x 200 DIN 28038 – N – S235JRG2/1.4541  
PS 1100 x 65 x 8 x 200 DIN 28038 – N – RSt./41

Werkstoff

Flansch S235JRG2 (RSt.37-2) oder P265GH (H II)  
Plattierung Nichtrostender Stahl W-Nr. 1.4541 oder 1.4571 und andere

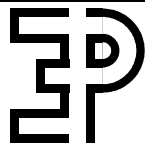


Erich Pokrandt GmbH  
August-Bebel-Str. 3  
67454 Hassloch / Pfalz

Telefon: 06324 / 923 923  
Telefax: 06324 / 923 999  
e-mail: info@pokrandt.de

Stand: 1.1.1999

Seite 15

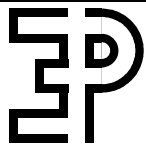


# Plattierte Flansche und Stutzen DIN 28038 mit glatter Dichtleiste sowie Nut und Feder

Werknorm  
**PF 28038**

Nenn- weite DN	d1	Flansch			Plattierung					L	Schrauben		Gew. kg		
		h1	d2	d3	≈d9	h2	s1	s2	An zahl		d4				
1000	1000	50	1130	1080	1045	82	6,0	10,0	ca. 500	40	27	95,0			
		65	1150	1095	1060	105	8,0	14,0			30	148,0			
		70	1170	1105	1065	118	10,0	16,0			33	179,0			
1100	1100	50	1230	1180	1145	82	6,0	12,0		ca. 500	44	27	104,0		
		65	1250	1195	1160	105	8,0	14,0				30	156,0		
		70	1270	1205	1165	118	10,0	16,0				33	195,0		
1200	1200	55	1330	1280	1245	82	6,0	10,0			ca. 500	48	27	122,0	
		65	1350	1295	1260	105	8,0	16,0					30	171,0	
		75	1370	1305	1265	118	10,0	16,0					33	223,0	
1300	1300	55	1435	1385	1350	92	6,0	12,0				ca. 500	52	27	137,0
		70	1450	1395	1360	105	8,0	16,0						30	194,0
		75	1470	1405	1365	118	10,0	16,0						33	239,0
1400	1400	35	1515	1470	1440	67	6,0	10,0	ca. 500	56			23	83,0	
		60	1535	1485	1450	92	6,0	12,0					27	161,0	
		70	1550	1495	1460	105	8,0	14,0					30	210,0	
		75	1570	1505	1465	118	10,0	18,0					33	257,0	
1500	1500	40	1616	1570	1540	67	6,0	10,0		ca. 500			60	23	103,0
		60	1635	1585	1550	92	6,0	12,0						27	172,0
		70	1655	1600	1565	115	8,0	16,0			30	238,0			
		80	1675	1610	1570	128	11,0	20,0			33	310,0			
1600	1600	45	1715	1670	1640	67	6,0	10,0			ca. 500	64	23	120,0	
		60	1735	1685	1650	92	6,0	12,0					27	184,0	
		75	1755	1700	1665	115	8,0	16,0					30	272,0	
		80	1775	1710	1670	128	11,0	20,0					33	332,0	
1700	1700	45	1815	1770	1740	72	6,0	10,0	ca. 500			68	23	128,0	
		60	1835	1785	1755	92	6,0	12,0					27	194,0	
		75	1855	1800	1765	115	8,0	16,0					30	283,0	
		80	1875	1810	1770	128	11,0	20,0					33	351,0	
1800	1800	45	1915	1870	1840	72	6,0	10,0		ca. 500		72	23	136,0	
		65	1940	1890	1855	102	6,0	12,0					27	230,0	
		75	1955	1900	1865	115	8,0	16,0					30	300,0	
		80	1975	1910	1870	128	11,0	20,0					33	368,0	
1900	1900	45	2015	1970	1940	72	6,0	10,0			ca. 500	76	23	142,0	
		65	2040	1990	1955	102	6,0	12,0					27	242,0	
		80	2060	2005	1970	125	8,0	16,0					30	349,0	
		85	2080	2015	1975	138	11,0	20,0					33	433,0	
2000	2000	45	2115	2070	2040	72	6,0	10,0	ca. 500			80	23	149,0	
		65	2140	2090	2055	102	6,0	12,0					27	255,0	
		85	2160	2105	2070	125	8,0	16,0					30	382,0	
		95	2180	2115	2075	138	11,0	20,0					33	493,0	

Die vorgegebenen Rohrwanddicken s1 u. s2 sind Regelausführung. Dickere oder dünnere Wanddicke bei Anfragen angeben.



# Plattierte Blindflansche PN 6 bis PN 40 mit glatter Dichtleiste sowie Nut und Feder

Werknorm  
**BF 6 - 40**

Maße in mm

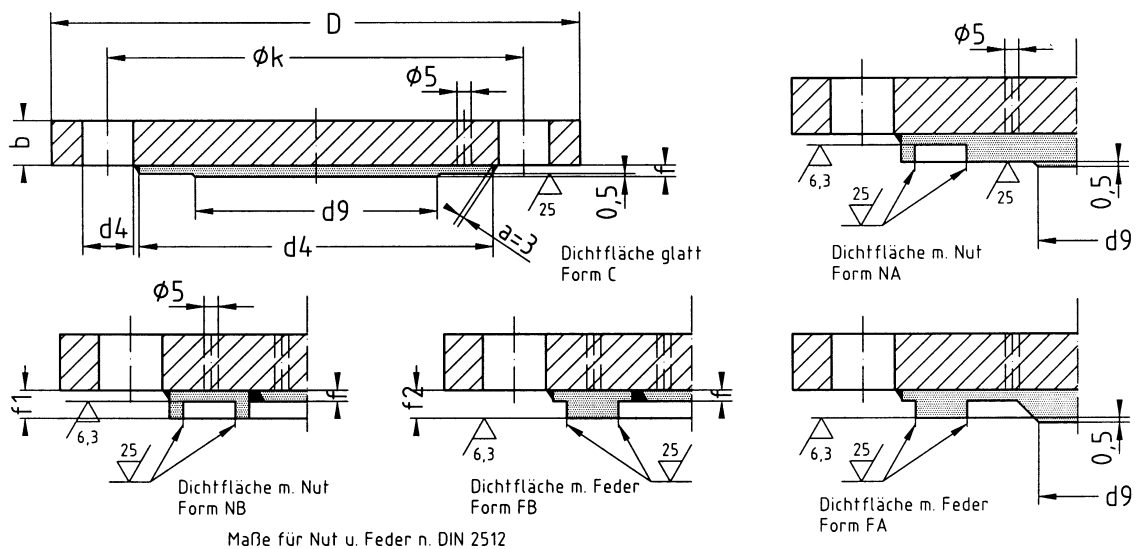
In Anlehnung an DIN 2527  
Oberflächenangaben nach DIN ISO 1302

Anwendungsbereich:

Blindflanschen in den Abmessungen dieser Norm aus S235JRG2 bzw. aus P265GH können bis zu Temperaturen von 120°C und Betriebsdrücken bis zu den in den einzelnen Tabellen angegebenen Nenndrücken verwendet werden. Bei höheren Temperaturen als 120°C ist der Abfall der Streckgrenze zu berücksichtigen.

Bei Vakuumbetrieb sind Schweißpilze vorzusehen. Diese sowie ev. Handgriffe bei Anfrage bitte angeben.

Form NA und FA für DN 15 bis DN 250 Form NB und FB ab DN 300 und größer.

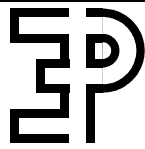


Dichtflächen auch mit Vor- und Rücksprung, Maße nach DIN 2513

Bestellbeispiel: Plattierter Blindflansch DN 200 PN 10 – C – S235JRG2/1.4541  
BF 200 PN 10 – C – RSt./41

Werkstoff		Flansch Plattierung													
		S235JRG2 (RSt.37-2) oder P265GH (H II) Nichtrostender Stahl W-Nr. 1.4541 oder 1.4571 und andere													
Nenn- druck PN	Nenn- weite DN	Flansch			Plattierung			Schrauben			Gew. kg				
		D	b	k	≈d4	d9 max.	f	f1	f2	An- zahl		d2			
6	15	80	12	55	40	5	3	-	-	4	11	0,5			
	20	90	14	65	50	10						0,8			
	25	100		75	60	15						0,9			
	32	120		90	70	20					1,4				
	40	130		100	80	30					1,6				
	50	140		110	90	40					1,9				
	65	160		130	110	55					2,8				
	80	190	16	150	128	70					3,9				
	100	210		170	148	90					5,4				
	125	240		200	178	115					6,8				
	150	265	18	225	202	140					8	18	8,4		
	200	320		20	280	258							190	13,5	
	250	375	22	335	312	235					4	-	-	12	20,0
	300	440		395	365	285									28,0
	350	490		445	415	330									36,0
	400	540		495	465	380								16	22
450	595	550		520	425	60,0									
500	645	600		570	475	69,0									
600	755	24	705	670	575	20	26	91,0							

Weitere Abmessungen unter Maßvorgabe lieferbar



# Plattierte Blindflansche PN 6 bis PN 40 mit glatter Dichtleiste sowie Nut und Feder

Werknorm  
**BF 6 - 40**

Nenn- druck PN	Nenn- weite DN	Flansch			Plattierung						Schrauben		Gew. kg
		D	b	k	≈d4	d9 max.	f	f1	f2	An- zahl	d2		
10	200	340	24	295	268	190	3	8	10	8	22	18,0	
	250	395	26	350	320	235				12		26,0	
	300	445		400	370	285				16		34,0	
	350	505		460	430	330				20		45,0	
	400	565	28	515	482	380	4			26	55,0		
	450	615		565	530	425				30	72,0		
	500	670		620	585	475				30	84,0		
	600	780		725	685	575				30	125,0		
16	15	95	14	65	45	5	3	8	10	4	14	0,8	
	20	105	16	75	58	10						1,3	
	25	115		85	68	15						1,4	
	32	140		100	78	20					2,0		
	40	150	18	110	88	30					2,4		
	50	165		125	102	40					3,2		
	65	185		145	122	55				4,1			
	80	200	20	160	138	70				8	5,3		
	100	220		180	158	90					6,2		
	125	250		210	188	115					9,1		
	150	285	22	240	212	140				12	11,4		
	200	340		295	268	190					18,0		
	250	405		355	320	235					27,0		
	300	460	28	410	378	285				16	26	38,0	
	350	520	30	470	438	330					30	53,0	
	400	580	32	525	490	380					30	70,0	
	450	640	34	585	545	425				20	33	90,0	
	500	715	36	650	610	475					36	111,0	
600	840	44	770	725	575	36	193,0						
25	200	360	30	310	278	190	3	8	10	12	26	24,2	
	250	425	32	370	335	235					30	35,6	
	300	485	34	430	395	285					33	49,0	
	350	555	38	490	450	330					36	73,0	
	400	620	40	550	505	380				20	36	96,0	
	450	670	43	600	555	425					125,0		
	500	730	45	660	615	475					147,0		
	600	845	54	770	720	575					39	235,0	
40	15	95	16	65	45	5	3	8	10	4	14	0,9	
	20	105	18	75	58	10						1,5	
	25	115		85	68	15						1,6	
	32	140		100	78	20					2,2		
	40	150	20	110	88	30					2,7		
	50	165		125	102	40					3,5		
	65	185		145	122	55				4,8			
	80	200	24	160	138	70				8	6,4		
	100	235		190	162	90					22	8,2	
	125	270		220	188	115					26	11,6	
	150	300	28	250	218	140				12	30	15,5	
	200	375	34	320	285	190					33	29,2	
	250	450	38	385	345	235					33	46,0	
	300	515	42	450	410	285				16	36	66,0	
	350	580	46	510	465	330					36	95,0	
	400	660	50	585	535	380					39	133,0	
	450	685	53	610	560	425				20	39	152,0	
	500	755	56	670	615	475					42	181,0	
	600	890	70	795	725	575					48	330,0	

Weitere Abmessungen unter Maßvorgabe lieferbar

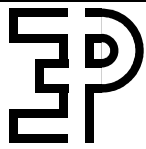


Erich Pokrandt GmbH  
August-Bebel-Str. 3  
67454 Hassloch / Pfalz

Telefon: 06324 / 923 923  
Telefax: 06324 / 923 999  
e-mail: info@pokrandt.de

Stand: 1.1.1999

Seite 18

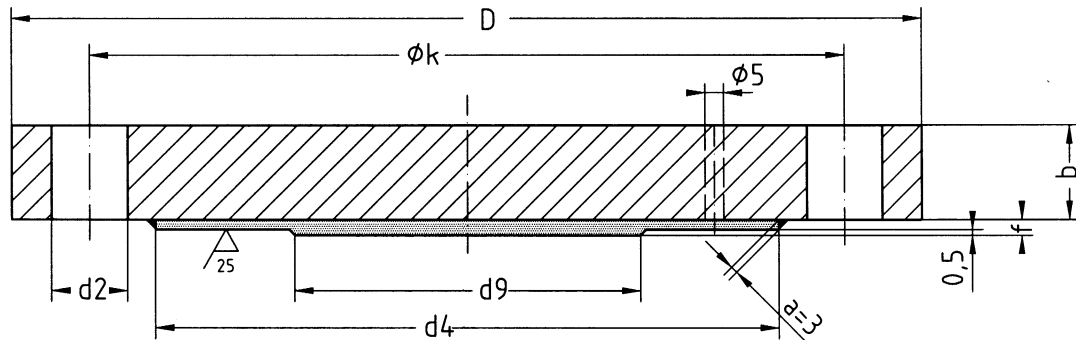


# Plattierte Blindflansche 150 lbs 300 lbs Ausführung mit glatter Dichtleiste

Werknorm  
**BF**  
150 lbs 300 lbs

Maße in mm

In Anlehnung an ANSI 150 u. 300 lbs  
Oberflächenangaben nach DIN ISO 1302



Dichtfläche auch mit Feder / Nut bzw. Vorsprung / Rücksprung nach ANSI (ASA) B16.5

Bestellbeispiel: Plattierte Blindflansche DN 2" 150 lbs S235JRG2/1.4541  
BF 2" 150 lbs Rst /41

Werkstoff		Flansch S235JRG2 (RSt.37-2) oder P265GH (H II) Plattierung Nichtrostender Stahl W-Nr. 1.4541 oder 1.4571 und andere									
Nenn- druck lbs	Nenn- weite DN	Flansch			Plattierung			Schrauben		Gew. kg	
		D	b	k	≈d4	d9 max.	f	An- zahl	d2		
150	¾"	98,4	12,7	69,8	43	10	3	4	15,9	1,1	
	1"	108	14,3	79,4	51	15				1,2	
	1 ¼"	117	15,9	88,9	63	20				1,6	
	1 ½"	127	17,5	98,4	73	30				2,1	
	2"	152	19,0	121	92	40				2,6	
	2 ½"	178	22,2	140	105	55				3,6	
	3"	190	23,8	152	127	70		8	19,0	4,6	
	4"	229		190	157	90				8,3	
	5"	254	216	186	115	4		22,2	9,9		
	6"	279	25,4	241	216				140	12,8	
	8"	343	28,6	298	270				190	22,3	
	10"	406	30,2	362	324				235	33,9	
	12"	483	31,8	432	381				285	25,4	53,0
	14"	533	34,9	476	413				330	28,6	68,7
16"	597	36,5	540	470	380		31,8		88,0		
18"	635	39,7	578	533	425		20		107,0		
20"	698	42,9	635	584	475	34,9	138,0				
24"	813	47,6	749	692	575	41,3	208,0				
300	¾"	117	15,9	82,6	43	10	3	4	15,9	1,6	
	1"	124	17,5	88,9	51	15				1,7	
	1 ¼"	133	19,0	98,4	63	20				2,0	
	1 ½"	156	20,6	114	73	30				3,0	
	2"	165	22,2	127	92	40				3,9	
	2 ½"	190	25,4	149	105	55				5,9	
	3"	210	28,6	168	127	70		8	22,2	7,8	
	4"	254	31,8	200	157	90				12,8	
	5"	279	34,9	235	186	115		12	19,0	16,7	
	6"	318	36,5	270	216	140				23,7	
	8"	381	41,3	330	270	190				25,4	38,7
	10"	444	47,6	387	324	235				28,6	59,0
	12"	521	50,8	451	381	285		16	31,8	86,6	
	14"	584	54,0	514	413	330				118,5	
	16"	648	57,2	572	470	380		20	34,9	140,0	
	18"	711	60,3	629	533	425				186,0	
20"	775	63,5	686	584	475	238,0					
24"	914	69,8	813	692	575	41,3	370,0				

Bei Vakuumbetrieb sind Schweißspitze vorzusehen. Diese sowie evtl. Handgriffe bei Anfrage bitte angeben.

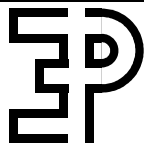


Erich Pokrandt GmbH  
August-Bebel-Str. 3  
67454 Hassloch / Pfalz

Telefon: 06324 / 923 923  
Telefax: 06324 / 923 999  
e-mail: info@pokrandt.de

Stand: 1.1.1999

Seite 19



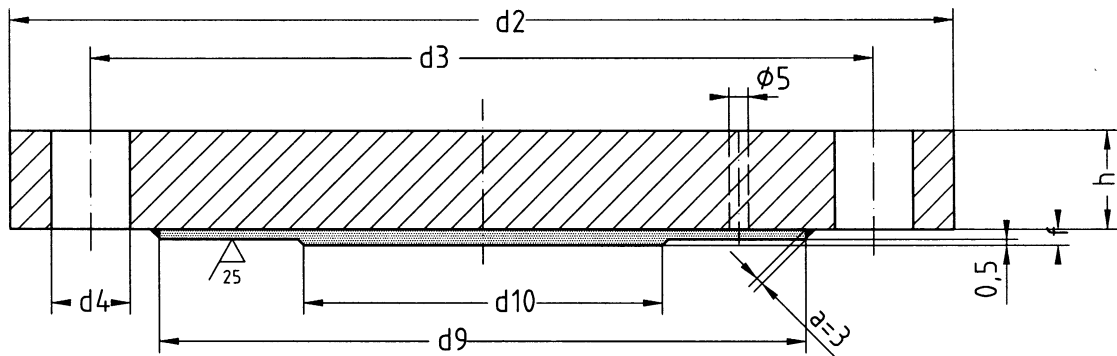
# Plattierte Blindflansche zu DIN 28031 mit glatter Dichtleiste

Werknorm  
**BF 28031**

Maße in mm

In Anlehnung an DIN 28031  
Oberflächenangaben nach DIN ISO 1302

Anwendungsbereich:  
Für drucklose Apparate und Behälter



Bestellbeispiel: Plattierter Blindflansch DN 300 x 20/12 – S235JRG2/1.4541  
BF 300 x 20/12 DIN 28031 RSt./41

Werkstoff		Flansch S235JRG2 (RSt.37-2) oder P265GH (H II) Plattierung Nichtrostender Stahl W-Nr. 1.4541 oder 1.4571 und andere										
Flansch		Blindflansch			Plattierung			Schraubem		Gew.		
DN	Dicke	h	d2	d3	≈d9	d10 max.	f	Anzahl	d4	kg		
300	20	12	415	375	345	285	4	12	18	15,5		
350			460	420	390	330		16		19,0		
400			510	470	440	380		20		23,8		
450			550	510	480	425		24		34,2		
500		15	600	560	530	475		28		40,4		
600			700	660	630	575		32		52,5		
700			18	800	760	730		675		36	82,0	
800				900	860	830		775		40	105,0	
900			20	1000	960	930		875		44	143,0	
1000					1060	1030		975		48	175,0	
1100	1200	1160			1130	1075		207,0				
1200	25	25	1320	1270	1240	1175		250,0				
1300			1420	1370	1340	1275		290,0				
1400			1520	1470	1440	1375		334,0				

Die in Spalte 1 und 2 angegebenen Nenn-Ø bzw. Dicke entsprechen den zugehörigen Schweißflansche nach DIN 28031 und sind gemäß oben aufgeführtem Bestellbeispiel anzugeben.  
evtl. Handgriffe bei Anfrage bitte angeben

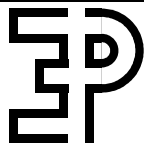


Erich Pokrandt GmbH  
August-Bebel-Str. 3  
67454 Hassloch / Pfalz

Telefon: 06324 / 923 923  
Telefax: 06324 / 923 999  
e-mail: info@pokrandt.de

Stand: 1.1.1999

Seite 20



# Plattierte Blindflansche zu DIN 28036 mit glatter Dichtleiste sowie Nut und Feder

Werknorm  
**BF 28036**

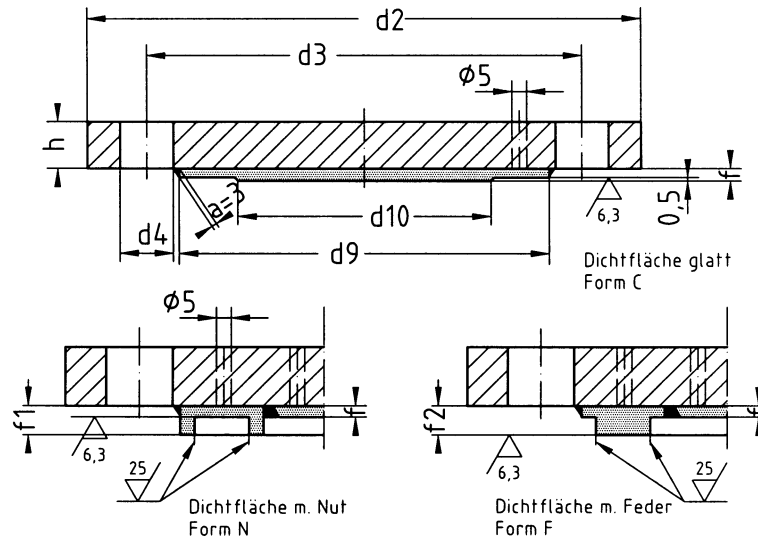
Maße in mm

In Anlehnung an DIN 28036  
Oberflächenangaben nach DIN ISO 1302

Anwendungsbeispiel:

Blindflansche in den Abmessungen dieser Norm aus RSt. 37-2 oder H II können bis zu den in DIN 28036 aufgeführten Betriebsdrücken der dazugehörigen Flansche verwendet werden.

Bei Vakuumbetrieb sind Schweißpilze vorzusehen. Diese sowie ev. Handgriffe bei Anfrage bitte angeben.



Maße für Nut u. Feder n. DIN 28036

Dichtflächen auch mit Vor- und Rücksprung

Bestellbeispiel: Plattierter Blindflansch DN 300 x 30/20 – C – S235JRG2/1.4541  
BF 300 x 30/20 – C – DIN 28036 – RSt./41

Werkstoff		Flansch Plattierung S235JRG2 (RSt.37-2) oder P265GH (H II) Nichtrostender Stahl W-Nr. 1.4541 oder 1.4571 und andere												
Flansch DN	Dicke	RSt. 37-2 h	Blindflansch			Plattierung			Schrauben			Gewicht kg.		
			H II h	d2	d3	≈d9	d10 max.	f	f1	f2	Anzahl	d4	RSt.	H II
300	25	18	16	415	375	350	285	4	10	10	12	18	21,7	19,3
	30	20	18	430	385	355						23	25,0	22,7
	40	26	24	445	395	360						27	33,6	31,3
350	25	18	16	460	420	395	330	4	10	10	16	18	26,4	24,0
	35	26	24	475	430	400						23	38,6	36,0
	45	30	28	490	440	405						27	57,8	54,3
400	25	20	18	510	470	445	380	4	10	10	16	18	45,0	41,5
	35	26	24	525	480	450						23	55,0	51,2
	45	30	28	545	495	460						27	83,6	78,8
450	30	22	20	550	510	485	425	4	10	10	20	18	45,0	41,5
	35	26	24	565	520	490						23	55,0	51,2
	45	32	30	580	530	495						27	69,5	65,6
500	30	22	20	600	560	535	475	4	10	10	20	18	53,8	49,5
	35	26	24	615	570	540						23	65,0	60,8
	40	32	30	635	585	550						27	83,6	78,8
	50	40	38	645	590	555						30	105,8	100,8
600	30	25	23	700	660	635	575	4	10	10	24	18	82,5	76,5
	40	28	25	710	665	665						23	94,0	84,5
	45	35	32	730	680	680						27	121,0	111,0
	50	42	38	745	690	690						30	148,0	135,0
	55	45	40	760	695	695						33	164,0	147,0

Die in Spalte 1 und 2 angegebenen Nenn-Ø bzw. Dicke entsprechen den zugehörigen Schweißflanschen nach DIN 28036 und sind gemäß oben aufgeführtem Bestellbeispiel anzugeben.

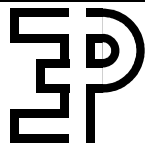


Erich Pokrandt GmbH  
August-Bebel-Str. 3  
67454 Hassloch / Pfalz

Telefon: 06324 / 923 923  
Telefax: 06324 / 923 999  
e-mail: info@pokrandt.de

Stand: 1.1.1999

Seite 21



# Plattierte Blindflansche zu DIN 28036 mit glatter Dichtleiste sowie Nut und Feder

Werknorm  
**BF 28036**

Flansch		Blindflansch					Plattierung				Schrauben		Gewicht kg.	
DN	Dicke	RSt. 37-2 h	H II h	d2	d3	≈d9	d10 max.	f	f1	f2	An- zahl	d4	RSt.	H II
700	30	25	23	800	760	735	675	4	10	10	28	18	108,0	101,0
	40	30	28	810	765	735						23	130,0	122,0
	45	38	34	830	780	745						27	168,0	152,0
	55	48	44	845	790	755						30	216,0	200,0
	65	55	50	865	800	760						33	257,0	235,0
800	30	25	23	900	860	835	775	4	10	10	32	18	137,0	128,0
	40	32	30	915	870	840						23	176,0	166,0
	50	42	38	930	880	845						27	232,0	212,0
	65	55	50	945	890	855						30	308,0	282,0
	75	65	60	965	900	860						33	376,0	348,0
900	40	35	32	1015	970	940	875	4	10	10	36	23	235,0	217,0
	60	50	45	1030	980	945						27	335,0	304,0
	65	55	50	1045	990	955						30	377,0	345,0
	75	60	55	1065	1000	960						33	425,0	391,0
1000	45	35	32	1115	1070	1040	975	4	10	10	40	23	284,0	262,0
	60	50	45	1130	1080	1045						27	404,0	366,0
1100	45	35	32	1215	1170	1140	1075	4	10	10	44	23	338,0	311,0
1200	45	40	38	1315	1270	1240	1175				148	23	447,0	426,0
1300	50	45	42	1415	1370	1340	1275				52	23	577,0	541,0
1400	50	40	38	1515	1470	1440	1375				56	23	594,0	566,0

Bestellbeispiel:      Plattierter Blindflansch DN 300 x 30/20 – C – S235JRG2/1.4541  
BF 300 x 30/20 – C – DIN 28036 – RSt./41

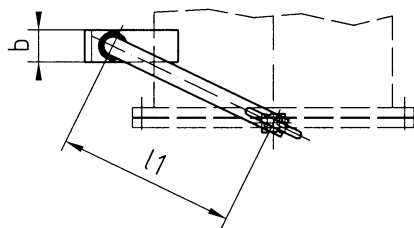
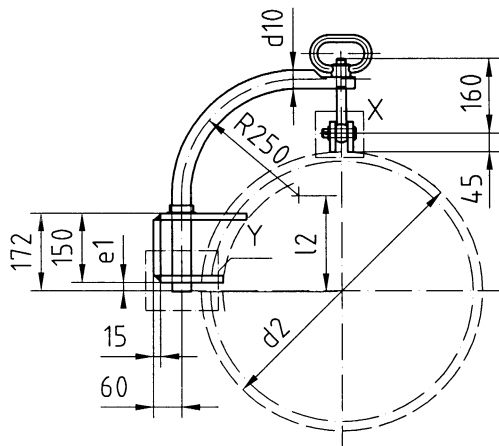
Die in Spalte 1 und 2 angegebenen Nenn-Ø bzw. Dicke entsprechen den zugehörigen Schweißflanschen nach DIN 28036 und sind gemäß oben aufgeführtem Bestellbeispiel anzugeben.

**Anwendungsbereich:**

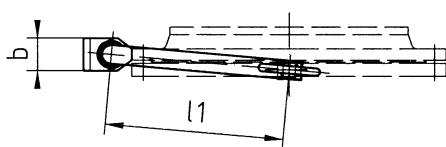
Für Schwenkvorrichtungen an Mannlochverschlüssen nach DIN 25124 Teil 1 bis Teil 3. Die Schwenkarme der Schwenkvorrichtung sind bei vertikaler und horizontaler Anordnung austauschbar. Bei schräg angeordneten Mannlochstützen muß die Schwenkachse lotgerecht stehen.

**V Vertikale Anordnung**

(Dargestellt an einem Mannlochverschluß nach DIN 28124 Teil 1, Teil 2 und Teil 3).



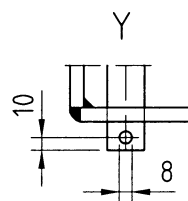
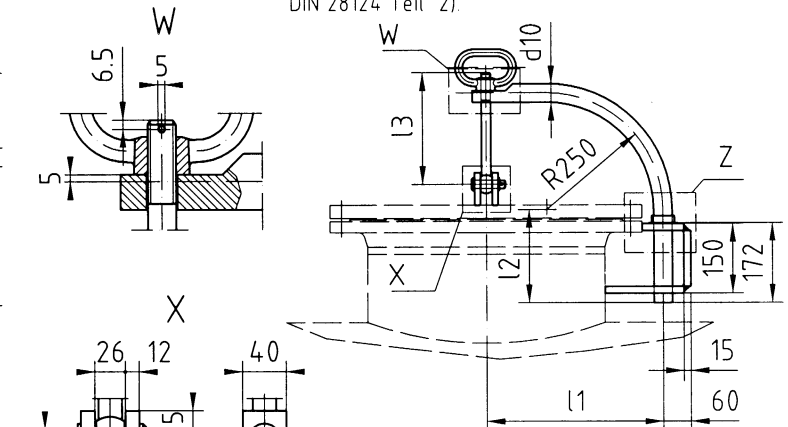
für Mannlochverschlüsse nach DIN 28124 Teil 1



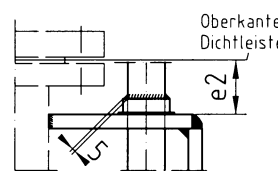
für Mannlochverschlüsse nach DIN 28124 Teil 2 und Teil 3

**H Horizontale Anordnung**

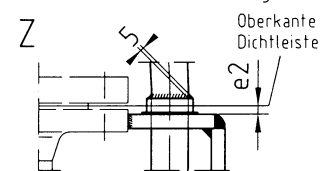
(Dargestellt an einem Mannlochverschluß nach DIN 28124 Teil 2).



für Mannlochverschlüsse bei horizontaler Anordnung



nach DIN 28124 Teil 1



nach DIN 28124 Teil 2 und Teil 3

Bezeichnung einer Schwenkvorrichtung für Mannlochdeckel, vertikale Anordnung (V) für Nennweite DN 500, Nenndruck PN 10 :

Schwenkvorrichtung DIN 28124 - V 500 - 10

Benennung und Werkstoffe		Nennweite DN	Nenn- druck PN	d2	b	d10	l1	l2	Vertikale Anordnung			Gewicht kg
									e1	e2	l3	
Schwenkarm	RSt. 37-2	500	drucklos	600	70	40	380	205	10	45	240	12
Bund			10	670					53	22	240	
Tragbügel	RSt. 37-2		16	635					36	24	240	
Aufhängeösen			25	645					41	16	240	
Augenschraube	4.6	600	drucklos	700	70	40	400	230	43	62	240	12
Bügelmutter	C 35 N		10	710					48	20	260	
Gleitscheibe	Ms		16	730					58	24	260	
Bolzen, Splinte	St		25	760					80	50	430	
Scheibe		800	drucklos	900	80	50	500	260	113	69	260	19

Auch in verzinkter Ausführung oder aus Werkstoff 1.4541 bzw. 1.4571

